

**Országos
kompetenciamérés
2019
Természettudomány**



FIT-jelentés

Telephelyi jelentés

8. évfolyam :: Általános iskola

Ebesi Arany János Magyar-Angol Két Tanítási Nyelvű Általános Iskola és Alapfokú Művészeti Iskola

4211 Ebes, Széchenyi tér 5.

OM azonosító: 031172

Telephely kódja: 001

EFOP-3.2.15-VEKOP-17

A köznevelés keretrendszeréhez kapcsolódó mérési-értékelési és digitális fejlesztések, innovatív oktatásszervezési eljárások kialakítása, megújítása

SZÉCHENYI 2020



MAGYARORSZÁG
KORMÁNYA

Európai Unió
Európai Szociális
Alap



BEFEKTETÉS A JÖVŐBE

FIGYELEM! Kérjük, tartsa szem előtt, hogy a 2016/2017. tanévtől a képzési formák elnevezései megváltoztak. A jelentésben a hatályos köznevelési törvényben felsorolt képzési formák megnevezései szerepelnek: a korábbi szakközépiskola szakgimnáziumként, a korábbi szakiskola szakközépiskolaként, a korábbi speciális szakiskola szakiskolaként került feltüntetésre.

Létszám adatok

A telephely létszámadatai az általános iskolai képzéstípusban a 8. évfolyamon

Osztály neve	Tanulók száma						A jelentésben szereplők
	Összesen	SNI tanulók	Mentesült tanulók	BTMN tanulók	HHH tanulók	Jelentésre jogosult tanulók	
8.a	20	1	1	0	1	19	18
8.b	20	1	0	1	0	19	19
Összesen	40	2	1	1	1	38	37

A Tanulói háttérkérdőívre és a családháttér-indexre vonatkozó létszám adatok

Osztály neve	Tanulók száma		
	Jelentésre jogosultak	Tanulói kérdőívet kitöltötte	Van CSH-indexe
8.a	19	14	11
8.b	19	18	16
Összesen	38	32	27

A sajátos nevelési igényű vagy problémákkal küzdő tanulók adatai

Sajátos nevelési igény típusa	Tanulók száma	
	SNI/BTMN tanulók	Mentesültek a teszt megírása alól
Testi, érzékszervi vagy beszéd fogyatékos tanulók	0	0
Enyhe, középsúlyos vagy súlyos értelmi fogyatékos vagy autista tanulók	1	1
A megismerő funkciók vagy a viselkedés fejlődésének (organikus okra visszavezethető vagy vissza nem vezethető) tartós és súlyos rendellenességével küzdő tanulók	1	0
Beilleszkedési, tanulási vagy magatartási nehézségekkel küzdő tanulók	1	0
Összesen	3	1

A mentesülő tanulók adatai

A mentesség oka	Tanulók száma
SNI tanuló	1
Ideiglenes sérülés miatt mentesített tanuló	0
Nyelvi szempontból mentesíthető tanuló	0
Összesen	1

A telephely jelentésre jogosult tanulóinak előző év végi matematikajegye

Osztály	Szerepel-e a jelentésben?	Előző év végi matematikajegy						Összesen
		-	1	2	3	4	5	
8.a	Jelentésben szereplők	0	0	7	4	5	2	18
	Jelentésben nem szereplők	0	0	0	1	0	0	1
8.b	Jelentésben szereplők	0	0	0	9	4	6	19
	Jelentésben nem szereplők	0	0	0	0	0	0	0
Összesen	Jelentésben szereplők	0	0	7	13	9	8	37
	Jelentésben nem szereplők	0	0	0	1	0	0	1

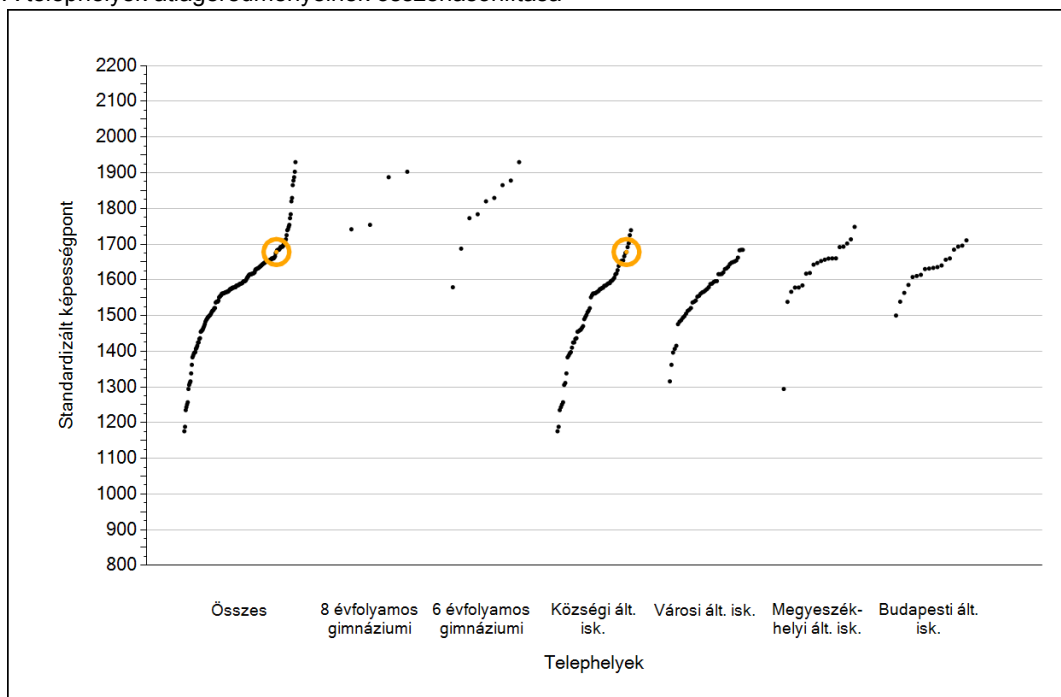


Természettudomány

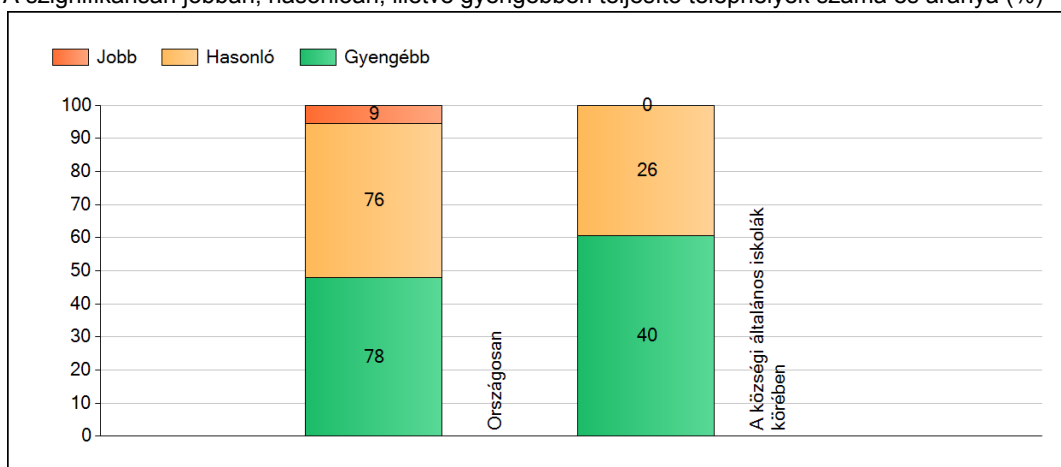
1a

Átlageredmények

A telephelyek átlageredményeinek összehasonlítása



A szignifikánsan jobban, hasonlóan, illetve gyengébben teljesítő telephelyek száma és aránya (%)



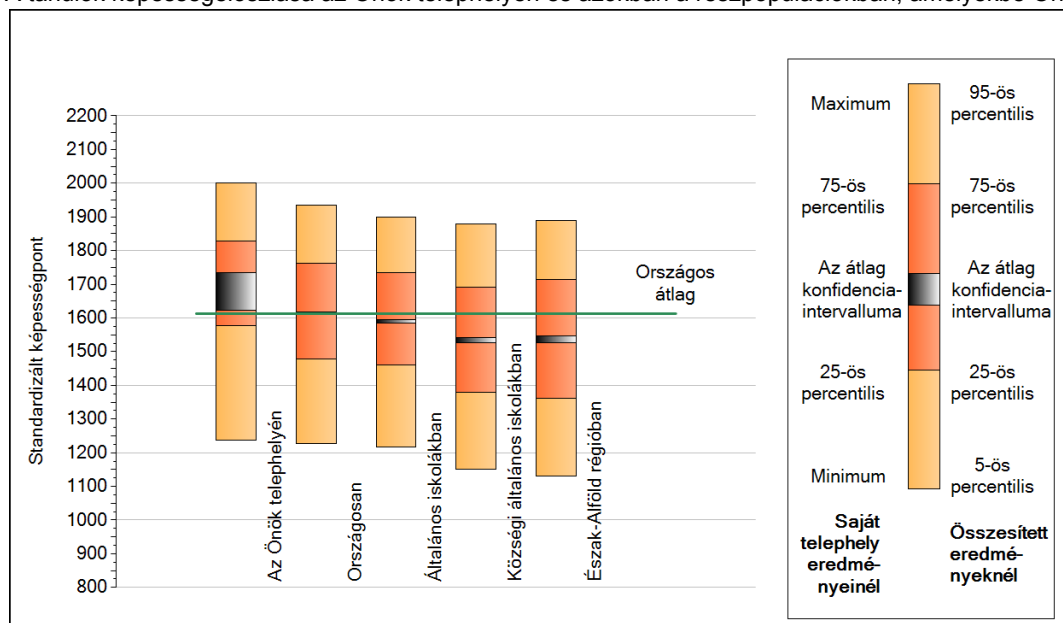
A tanulók átlageredménye és az átlag megbízhatósági tartománya (konfidencia-intervalluma)

Az Önök telephelyén	1678 (1623;1735)
Országosan	1613 (1609;1617)
8 évfolyamos gimnáziumokban	1814 (1791;1829)
6 évfolyamos gimnáziumokban	1813 (1803;1828)
Ált. isk.	1589 (1585;1594)
Községi ált. isk.	1533 (1526;1541)
Városi ált. isk.	1580 (1572;1589)
Megyeszékhelyi ált. isk.	1648 (1640;1658)
Budapesti ált. isk.	1638 (1623;1649)

1b

A képességeloszlás néhány jellemzője

A tanulók képességeloszlása az Önök telephelyén és azokban a részpopulációkban, amelyekbe Önök is tartoznak



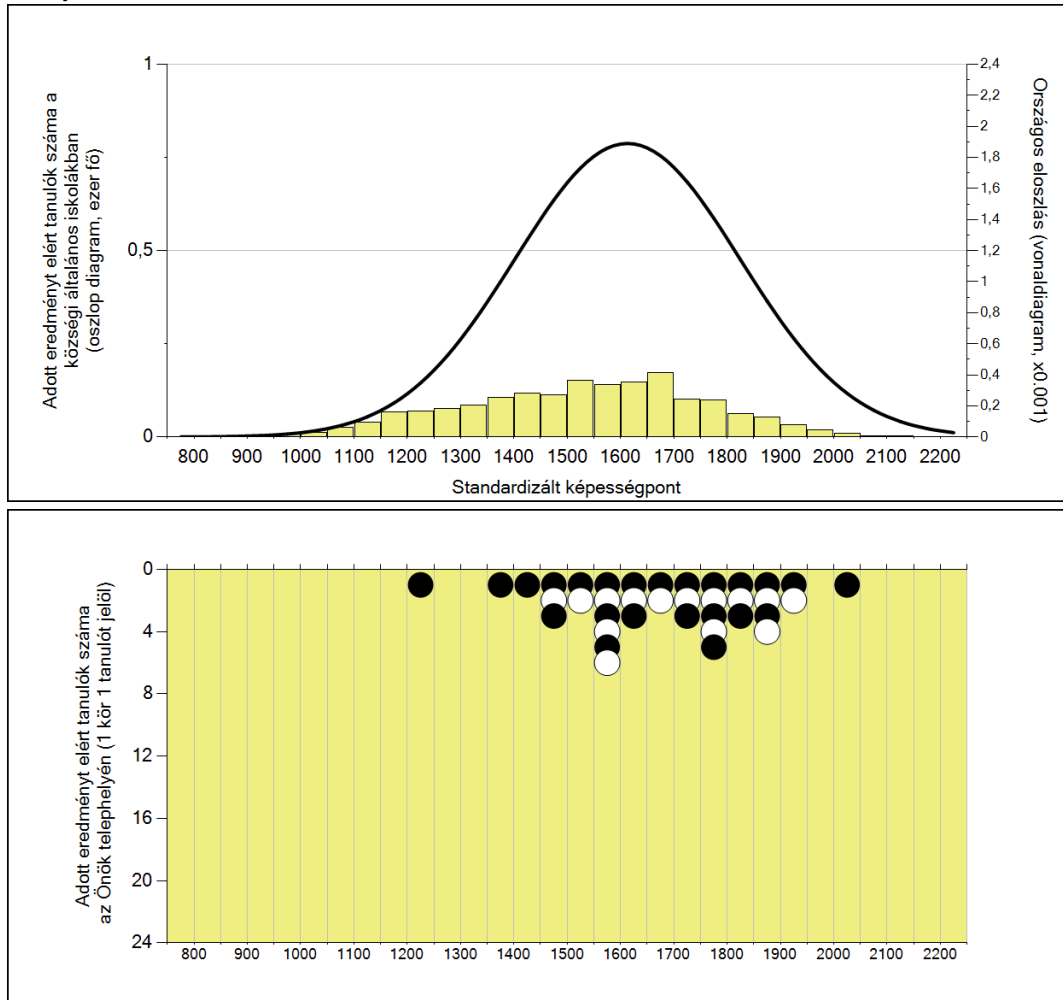
A tanulók képességeloszlása az egyes részpopulációkban

	Min. / 5-ös perc.	25-ös perc.	Átlag (konf. int.)	75-ös perc.	Max. / 95-ös perc.
Az Önök telephelyén	1237	1577	1678 (1623;1735)	1828	2001
Országosan	1227	1479	1613 (1609;1617)	1762	1935
Általános iskolákban	1216	1460	1589 (1585;1594)	1734	1898
Községi általános iskolákban	1150	1379	1533 (1526;1541)	1691	1880
Észak-Alföld régióban	1130	1362	1535 (1527;1547)	1714	1888

1c

Képességeloszlás

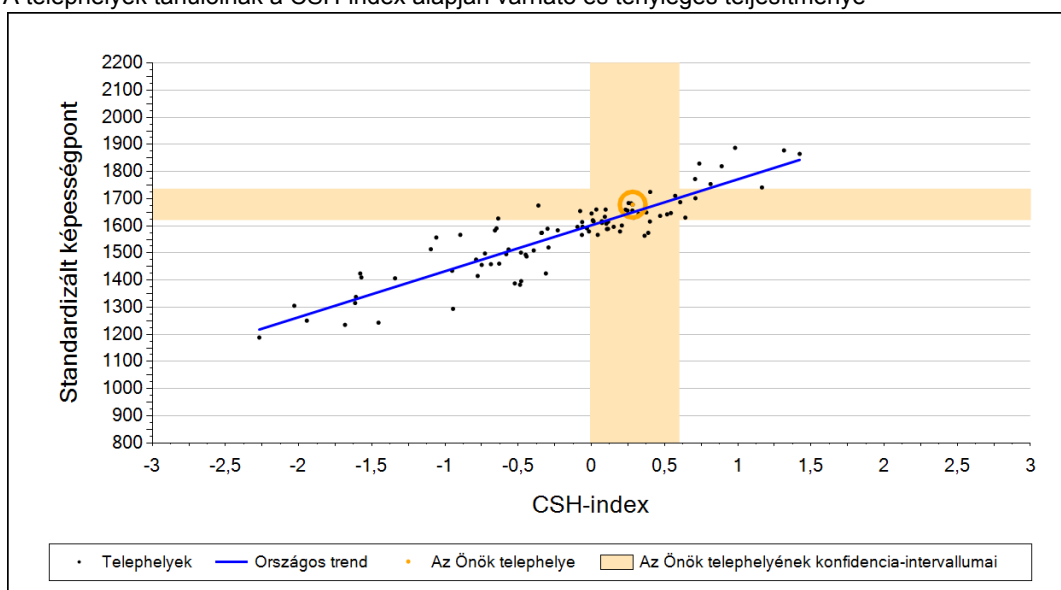
Az országos eloszlás, valamint a tanulók eredményei a községi általános iskolákban és az Önök községi általános iskolájában



2a

Átlageredmény a CSH-index tükrében*

A telephelyek tanulóinak a CSH-index alapján várható és tényleges teljesítménye



Telephelyeik eredménye a regressziós becslés alapján várható eredmény tükrében

Telephelyük tényleges eredménye	1678	(1623;1735)
Várható eredmény az összes telephelyre illesztett regressziós egyenes alapján	1650	(a tényleges eredmény ettől nem különbözik szignifikánsan)

A CSH-index átlagértéke és az átlag megbízhatósági tartománya

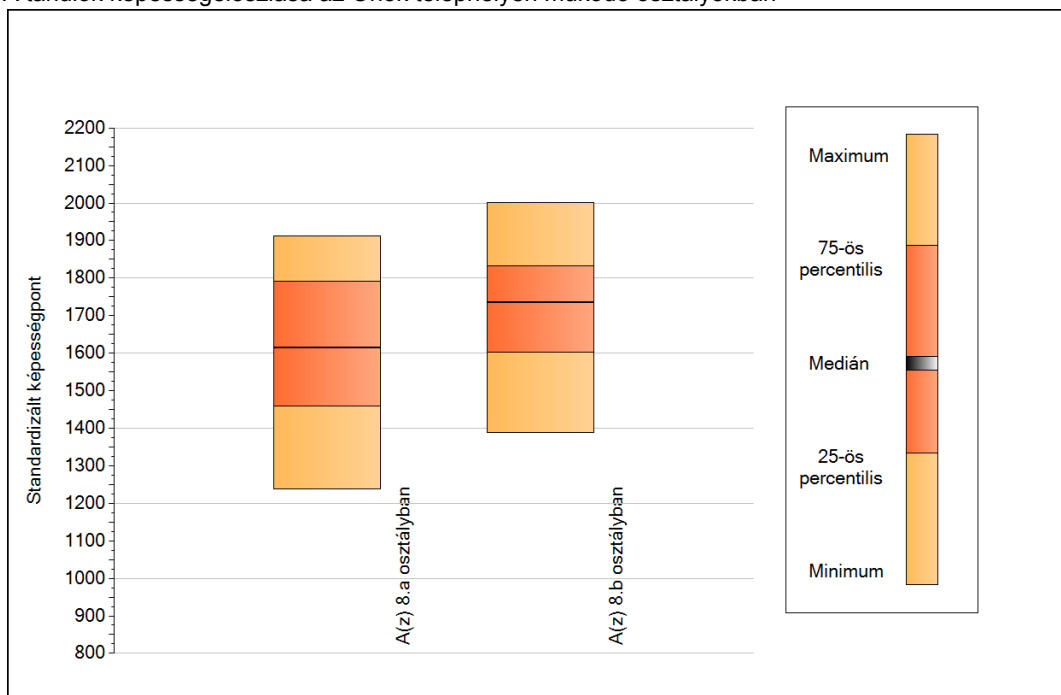
Az Önök telephelyén	0,282	(-0,008;0,599)
Országosan	0,079	(0,060;0,110)

* Csak azok a telephelyek szerepelnek az ábrákon, amelyeken legalább a diákok kétharmadára és legalább tíz tanulóra kiszámítható a CSH-index, és a CSH-indexszel rendelkező diákok átlaga beleesik az összes diák képességátlagának konfidencia-intervallumába a felmért terület esetében.

5a

A képességeloszlás néhány jellemzője osztályonként

A tanulók képességeloszlása az Önök telephelyén működő osztályokban



A tanulók képességeloszlása az Önök osztályaiban

	Minimum	25 percent.	Medián	75 percent.	Maximum
A(z) 8.a osztályban	1237	1459	1615	1791	1911
A(z) 8.b osztályban	1389	1601	1736	1832	2001

5b

A képességeloszlás osztályonként

A tanulók eredményei az Önök osztályaiban

