

**Országos
kompetenciamérés
2022**

**Intézményi jelentés
Összefoglalás**

**Ebesi Arany János Magyar-Angol Két
Tanítási Nyelvű Általános Iskola**

4211 Ebes, Széchenyi tér 5.

OM azonosító: 031172



BELÜGYMINISZTERIUM



OKTATÁSI
HIVATAL



Köznevelési Mérés
Értékelési Osztály

FIGYELEM! Kérjük, tartsa szem előtt, hogy a 2020/2021. tanévtől a képzési formák megváltoztak. A jelentésben szereplő technikai elnevezésű viszonyítási csoportba a technikai képzés és a szakközépiskolai képzés tartozik. A szakképző iskolák viszonyítási csoportba a szakképző iskolai képzés, a szakközépiskolai képzés és a szakiskolai képzés tartozik.

10. évfolyamon csak a köznevelési intézményekben volt természettudomány mérés, a szakképzési törvény hatálya alá tartozó képzéstípusokban részt vevő tanulók csak a matematika és szövegértés mérésben vettek részt. Így a természettudomány terület esetén a technikai, illetve a szakképző iskolai elnevezésű viszonyítási csoportokba csak a köznevelési törvény hatálya alá tartozó intézmények tartoznak. A résztvevők köre közötti különbségek miatt a 10. évfolyamos mérés országos átlageredményeit természettudomány területen nem lehet összehasonlítani a 6. és 8. évfolyam országos átlageredményeivel.

Az emberi erőforrások minisztere 5/2020. (III. 19.) EMMI határozata értelmében a 2019/2020. tanévi országos kompetenciamérés elmaradt, így nem érhető el a 2020. évi mérési eredmények.

A létszámtáblázatok tartalma a 2021/2022. tanévi méréstől kezdődően mérési területenként eltérő lehet.

Összefoglalás

Az intézmény létszámadatai

Mérési terület	Évfolyam	Képzési forma	Tanulók száma	
			Összesen	A jelentésben szereplők
Matematika	6.	Általános iskola	52	52
Matematika	8.	Általános iskola	53	49
Szövegértés	6.	Általános iskola	52	52
Szövegértés	8.	Általános iskola	53	49
Természettudomány	6.	Általános iskola	52	52
Természettudomány	8.	Általános iskola	53	49
Angol idegen nyelv	6.	Általános iskola	27	27
Angol idegen nyelv	8.	Általános iskola	32	28
Angol célnyelv	6.	Általános iskola	25	25
Angol célnyelv	8.	Általános iskola	21	21

Átlageredmények

Mérési terület	Évfolyam	Átlageredmény (megbízhatósági tartomány)	
		Az intézményben	Országosan
Matematika	6.	1471 (1433;1522)	☹️ 1493 (1492;1494)
Matematika	8.	1640 (1600;1691)	☹️ 1602 (1601;1603)
Szövegértés	6.	1485 (1431;1528)	☹️ 1475 (1474;1476)
Szövegértés	8.	1547 (1502;1597)	☹️ 1535 (1534;1536)
Természettudomány	6.	1485 (1432;1547)	☹️ 1500 (1499;1501)
Természettudomány	8.	1536 (1472;1586)	☹️ 1587 (1585;1588)
Angol idegen nyelv	6.	1481 (1400;1541)	☹️ 1500 (1499;1502)
Angol idegen nyelv	8.	1607 (1546;1671)	☹️ 1617 (1616;1618)
Angol célnyelv	6.	1692 (1622;1749)	☹️ 1749 (1744;1755)
Angol célnyelv	8.	1797 (1730;1866)	☹️ 1843 (1837;1849)

- 😊 Az intézmény eredményénél szignifikánsan alacsonyabb az adott érték
- ☹️ Az intézmény eredménye nem különbözik szignifikánsan az adott értéktől
- 😡 Az intézmény eredményénél szignifikánsan magasabb az adott érték

031172 - 001 - Ebesi Arany János Magyar-Angol Két Tanítási Nyelvű Általános Iskola

4211 Ebes, Széchenyi tér 5.

A feladatellátási hely létszámadatai

Mérési terület	Évfolyam	Képzési forma	Tanulók száma			
			Összesen	A jelentésben szereplők	Jelentésben szereplők és van CSH-indexük*	A 2020. évi eredménnyel is rendelkezők
Matematika	6.	Általános iskola	52	52	37	-
Matematika	8.	Általános iskola	53	49	46	0
Szövegértés	6.	Általános iskola	52	52	37	-
Szövegértés	8.	Általános iskola	53	49	46	0
Természettudomány	6.	Általános iskola	52	52	37	-
Természettudomány	8.	Általános iskola	53	49	46	0
Angol idegen nyelv	6.	Általános iskola	27	27	17	-
Angol idegen nyelv	8.	Általános iskola	32	28	25	0
Angol célnyelv	6.	Általános iskola	25	25	20	-
Angol célnyelv	8.	Általános iskola	21	21	21	0

Piros szín jelzi, ha valamely évfolyamon és képzési formában a feladatellátási hely CSH-indexe vagy a 2020. évi eredmények alapján a várható eredmény nem becsülhető megbízhatóan.

*Azok a tanulók szerepelnek a létszámban, akik alapján a feladatellátási hely átlagos CSH-indexe számolható és az adott mérési terület jelentésében szerepelnek. Az egyes mérési területeken a CSH-indexszel rendelkezők száma eltérhet.

Átlageredmények

Mérési terület	Évfolyam	Képzési forma	Átlageredmény (megbízhatósági tartomány)					
			A feladatellátási helyen	Országos	Az első viszonyítási csoport		A második viszonyítási csoport	
					Neve	Eredménye	Neve	Eredménye
Matematika	6.	Ált. isk.	1471 (1433;1522)	☹️ 1493 (1492;1494)	Közszéki ált. isk.	☹️ 1448 (1446;1450)	Nagy közszéki ált. isk.	☹️ 1471 (1467;1476)
Matematika	8.	Ált. isk.	1640 (1600;1691)	☹️ 1602 (1601;1603)	Közszéki ált. isk.	😊 1541 (1539;1543)	Nagy közszéki ált. isk.	😊 1563 (1558;1568)
Szövegértés	6.	Ált. isk.	1485 (1431;1528)	☹️ 1475 (1474;1476)	Közszéki ált. isk.	😊 1418 (1416;1421)	Nagy közszéki ált. isk.	☹️ 1445 (1441;1451)
Szövegértés	8.	Ált. isk.	1547 (1502;1597)	☹️ 1535 (1534;1536)	Közszéki ált. isk.	😊 1468 (1466;1471)	Nagy közszéki ált. isk.	😊 1494 (1488;1499)
Természet-tudomány	6.	Ált. isk.	1485 (1432;1547)	☹️ 1500 (1499;1501)	Közszéki ált. isk.	☹️ 1453 (1450;1455)	Nagy közszéki ált. isk.	☹️ 1474 (1469;1481)
Természet-tudomány	8.	Ált. isk.	1536 (1472;1586)	☹️ 1587 (1585;1588)	Közszéki ált. isk.	☹️ 1526 (1524;1528)	Nagy közszéki ált. isk.	☹️ 1546 (1541;1550)
Angol idegen nyelv	6.	Ált. isk.	1481 (1400;1541)	☹️ 1500 (1499;1502)	Közszéki ált. isk.	☹️ 1430 (1427;1433)	Nagy közszéki ált. isk.	☹️ 1457 (1451;1462)
Angol idegen nyelv	8.	Ált. isk.	1607 (1546;1671)	☹️ 1617 (1616;1618)	Közszéki ált. isk.	😊 1516 (1513;1519)	Nagy közszéki ált. isk.	☹️ 1554 (1548;1562)
Angol célnyelv	6.	Ált. isk.	1692 (1622;1749)	☹️ 1749 (1744;1755)	Közszéki ált. isk.	☹️ 1714 (1673;1745)	Nagy közszéki ált. isk.	☹️ 1739 (1697;1769)
Angol célnyelv	8.	Ált. isk.	1797 (1730;1866)	☹️ 1843 (1837;1849)	Közszéki ált. isk.	☹️ 1780 (1751;1810)	Nagy közszéki ált. isk.	☹️ 1784 (1747;1821)

- 😊 A feladatellátási hely eredményénél szignifikánsan alacsonyabb az adott érték
- ☹️ A feladatellátási hely eredménye nem különbözik szignifikánsan az adott értéktől
- ☹️ A feladatellátási hely eredményénél szignifikánsan magasabb az adott érték

A feladatellátási hely eredménye a tanulók CSH-indexének tükrében

Mérési terület	Évfolyam	Képzési forma	A tényleges eredmény a várhatóhoz képest	
			Országos regresszió alapján	A megfelelő képzési forma/településtípus feladatellátási helyeire illesztett regresszió alapján
Matematika	6.	Ált. isk.	☹	☹
Matematika	8.	Ált. isk.	☹	☹
Szövegértés	6.	Ált. isk.	☹	☹
Szövegértés	8.	Ált. isk.	☹	☹
Természet-tudomány	6.	Ált. isk.	☹	☹
Természet-tudomány	8.	Ált. isk.	☹	☹
Angol idegen nyelv	6.	Ált. isk.	-	-
Angol idegen nyelv	8.	Ált. isk.	-	-
Angol célnyelv	6.	Ált. isk.	☹	☹
Angol célnyelv	8.	Ált. isk.	-	-

- ☺ A feladatellátási hely eredménye szignifikánsan magasabb a várhatónál
- ☹ A feladatellátási hely eredménye nem különbözik szignifikánsan a várhatótól
- ☹ A feladatellátási hely eredménye szignifikánsan gyengébb a várhatónál

A feladatellátási hely eredménye az eddigi kompetenciamérésekben

Mérési terület	Évf.	Képzési forma	Átlageredmény (megbízhatósági tartomány)			
			OKM2022	OKM2021	OKM2019	OKM2018
Matematika	6.	Ált. isk.	1471 (1433;1522)	☹ 1499 (1452;1549)	☹ 1468 (1423;1512)	☹ 1548 (1487;1606)
Matematika	8.	Ált. isk.	1640 (1600;1691)	☹ 1602 (1552;1647)	☹ 1634 (1589;1688)	☹ 1658 (1605;1732)
Szövegértés	6.	Ált. isk.	1485 (1431;1528)	☹ 1506 (1456;1543)	☹ 1505 (1468;1545)	☹ 1493 (1427;1560)
Szövegértés	8.	Ált. isk.	1547 (1502;1597)	☹ 1611 (1566;1641)	☹ 1623 (1580;1662)	☹ 1669 (1607;1748)
Természet-tudomány	6.	Ált. isk.	1485 (1432;1547)			
Természet-tudomány	8.	Ált. isk.	1536 (1472;1586)			
Angol idegen nyelv	6.	Ált. isk.	1481 (1400;1541)			
Angol idegen nyelv	8.	Ált. isk.	1607 (1546;1671)			
Angol célnyelv	6.	Ált. isk.	1692 (1622;1749)			
Angol célnyelv	8.	Ált. isk.	1797 (1730;1866)			

- ☺ A feladatellátási hely 2022. évi eredménye az adott év eredményénél szignifikánsan magasabb
- ☹ A feladatellátási hely 2022. évi eredménye nem különbözik szignifikánsan az adott év eredményétől
- ☹ A feladatellátási hely 2022. évi eredménye az adott év eredményénél szignifikánsan gyengébb

Az alapszintet el nem érő tanulók aránya

Mérési terület	Évfolyam	Képzési forma	Alapszint	Az alapszint alatt teljesítő tanulók aránya (%)		
				A feladatellátási helyen	Országosan	A megfelelő képzési típusban/település-típusban
Matematika	6.	Ált. isk.	3. képességszint	46,2	38,4	48,5
Matematika	8.	Ált. isk.	4. képességszint	34,7	43,4	56,1
Szövegértés	6.	Ált. isk.	3. képességszint	21,2	26,2	37,2
Szövegértés	8.	Ált. isk.	4. képességszint	32,7	41,0	55,5
Természet-tudomány	6.	Ált. isk.	3. képességszint	34,6	32,2	41,5
Természet-tudomány	8.	Ált. isk.	4. képességszint	53,1	43,1	54,8
Angol idegen nyelv	6.	Ált. isk.	A1 képességszint	37,0	33,2	48,3
Angol idegen nyelv	8.	Ált. isk.	A2 képességszint	39,3	40,6	60,3
Angol célnyelv	6.	Ált. isk.	A2 képességszint	28,0	12,1	17,0
Angol célnyelv	8.	Ált. isk.	B1 képességszint vagy fölötti	19,0	15,4	24,4

A minimumszintet el nem érő tanulók aránya*

Mérési terület	Évfolyam	Képzési forma	Minimumszint	A minimumszint alatt teljesítő tanulók aránya (%)		
				A feladatellátási helyen	Országosan	A megfelelő képzési típusban/település-típusban
Matematika	6.	Ált. isk.	2. képességszint	13,5	15,5	22,2
Matematika	8.	Ált. isk.	3. képességszint	12,2	20,3	29,9
Szövegértés	6.	Ált. isk.	2. képességszint	3,8	8,5	13,4
Szövegértés	8.	Ált. isk.	3. képességszint	12,2	17,7	27,1

* Ez az arányszám a figyelembe vehető és nem a jelentésben szereplő tanulók létszámára vonatkozik. A 20/2012. (VIII. 31.) EMMI rendelet 80. §-a alapján vizsgált minimumszint matematika és szövegértés területen 6. évfolyamon a 2. képességszint, 8. és 10. évfolyam a 3. képességszint.

**Országos
kompetenciamérés
2022**

Matematika

Intézményi jelentés

6. évfolyam

Ebesi Arany János Magyar-Angol Két Tanítási Nyelvű Általános Iskola

4211 Ebes, Széchenyi tér 5.

OM azonosító: 031172



BELÜGYMINISZTERIUM



OKTATÁSI
HIVATAL



Köznevelési Mérés
Értékelési Osztály


FIGYELEM! Kérjük, tartsa szem előtt, hogy a 2020/2021. tanévtől a képzési formák megváltoztak. A jelentésben szereplő technikai elnevezésű viszonyítási csoportba a technikai képzés és a szakköznevelési képzés tartozik. A szakképző iskolák viszonyítási csoportba a szakképző iskolai képzés, a szakköznevelési képzés és a szakiskolai képzés tartozik.

Az emberi erőforrások minisztere 5/2020. (III. 19.) EMMI határozata értelmében a 2019/2020. tanévi országos kompetenciamérés elmaradt, így nem érhető el a 2020. évi mérési eredmények.

A létszámtáblázatok tartalma a 2021/2022. tanévi méréstől kezdődően mérési területenként eltérő lehet.

A feladatellátási helyek kódtáblázata

A	001 - Ebesi Arany János Magyar-Angol Két Tanítási Nyelvű Általános Iskola (általános iskola) (4211 Ebes, Széchenyi tér 5.)
---	---



Matematika

Létszámadatok

Az intézmény létszámadatai a 6. évfolyamon

A feladatellátási hely kódja	Képzési forma	Tanulók száma						
		Összesen	SNI	Mentesült*	BTMN	HHH	Figyelembe vehető**	Jelentésben szereplő
A	Általános iskola	52	0	0	2	0	52	52
Összesen		52	0	0	2	0	52	52

* A mentesség a matematika, a szövegértés és a természettudomány mérésekre megegyezik. Ezekben a területeken a tanuló csak a teljes mérésen mentesülhet. A nyelvi méréseken a tanulók mentesülhetnek az egész mérés vagy csupán a mérés egy része alól, illetve vannak, akik rövidített tesztet töltenek ki. Ugyanazon tanulóra a mentesség eltérhet a nyelvi és a másik három mérési területen.

** Figyelembe vehetők azok a tanulók, akiknek, amennyiben nem hiányoztak, eredményei szerepelnek a jelentésben. Ezek azok a tanulók, akik nem mentesültek a felmérés megírása alól és nem küzdenek egyéb pszichés fejlődési zavar tartós és súlyos rendellenességével.

A Háttérkérdőívre és a családháttér-indexre vonatkozó létszámadatok

A feladatellátási hely kódja	Képzési forma	Tanulók száma				A feladatellátási helynek van-e a CSH-index alapján becsült várható eredménye?
		Figyelembe vehető	Háttérkérdőívet kitöltötte*	Van CSH-indexe**	Jelentésben szereplő és van CSH-indexe***	
A	Általános iskola	52	40	37	37	Van
Összesen		52	40	37	37	

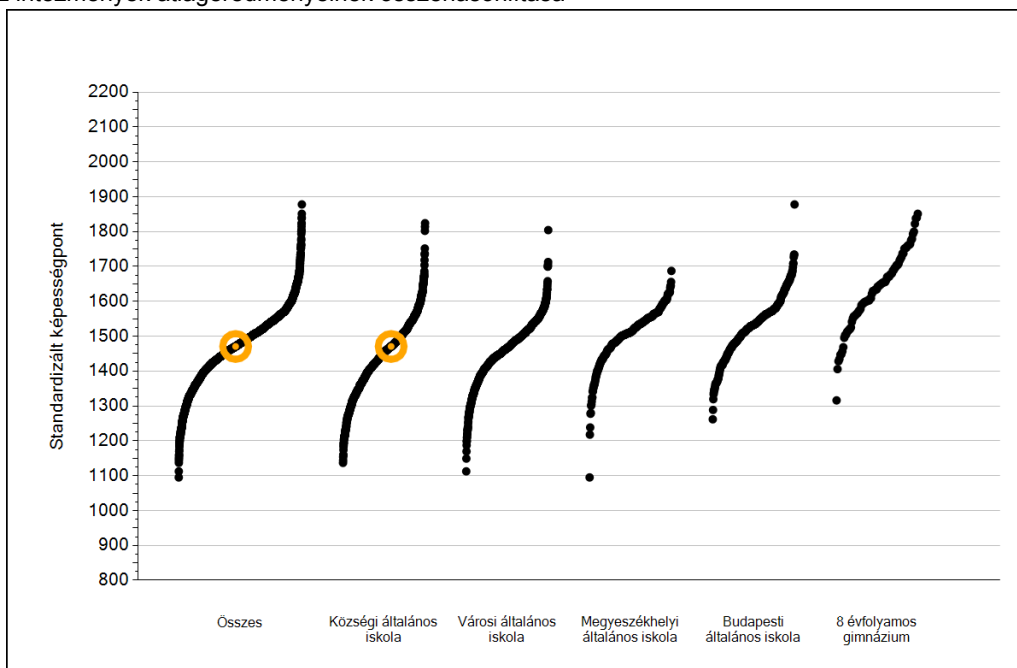
* Minden olyan tanuló szerepel ebben a létszámban, aki az adott feladatellátási helyen tanul, és a Háttérkérdőívből legalább 5 kérdést megválaszolt.

** Azok a tanulók szerepelnek a létszámban, akik alapján a feladatellátási hely átlagos CSH-indexe számolható, vagyis minden szükséges információt megadtak a Háttérkérdőívben és figyelembe vehetők a feladatellátási hely átlagos eredményeiben.

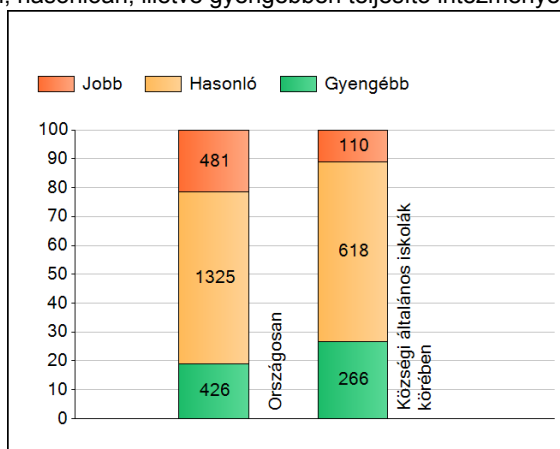
*** Azok a tanulók szerepelnek a létszámban, akik alapján a feladatellátási hely átlagos CSH-indexe számolható és az adott mérési terület jelentésében szerepelnek. Az egyes mérési területeken a CSH-indexszel rendelkezők száma eltérhet.

1a Átlageredmények

Az intézmények átlageredményeinek összehasonlítása



A szignifikánsan jobban, hasonlóan, illetve gyengébben teljesítő intézmények száma és aránya (%)

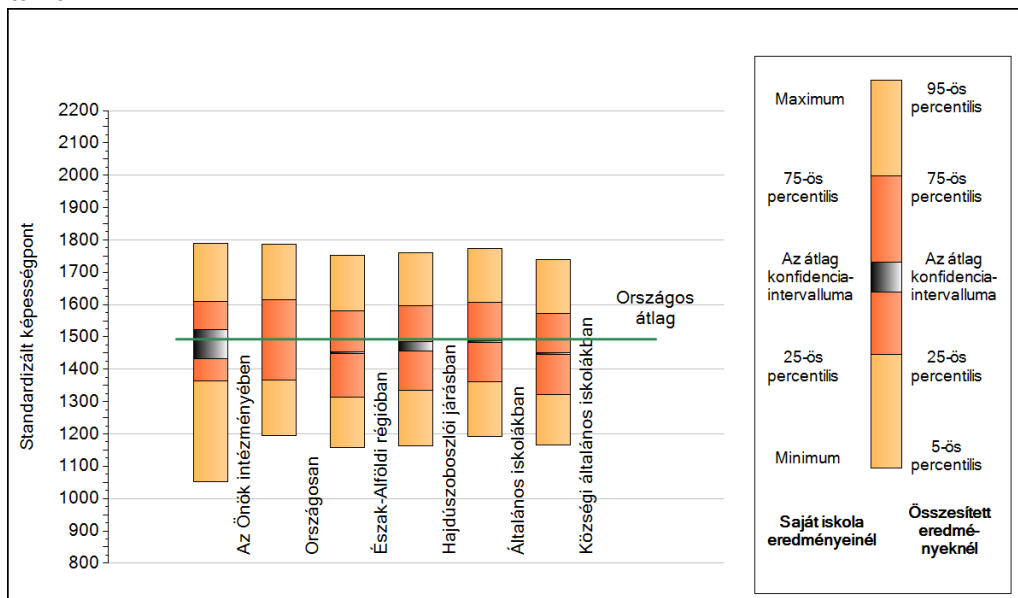


A tanulók átlageredménye és az átlag megbízhatósági tartománya (konfidencia-intervalluma)

Az Önök intézményében	1471 (1433;1522)
Országosan	1493 (1492;1494)
Községi általános iskolákban	1448 (1446;1450)
Városi általános iskolákban	1469 (1467;1471)
Megyeszékhelyi általános iskolákban	1517 (1515;1520)
Budapesti általános iskolákban	1541 (1538;1544)
8 évfolyamos gimnáziumokban	1653 (1649;1657)

1b A képességeloszlás néhány jellemzője

A tanulók képességeloszlása az Önök intézményében és azokban a részpopulációkban, amelyekbe Önök is tartoznak



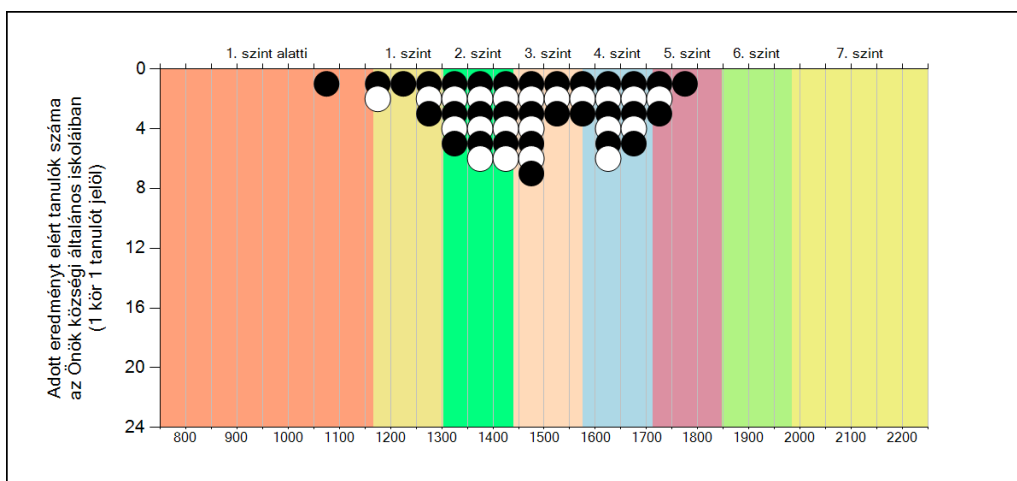
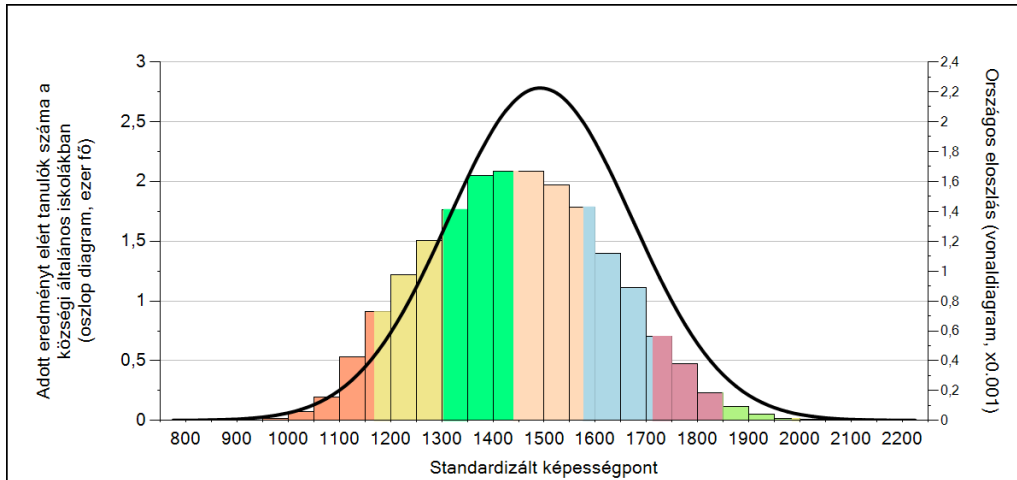
A tanulók képességeloszlása az egyes részpopulációkban

	Min. / 5-ös perc.	25-ös perc.	Átlag (konf. int.)	75-ös perc.	Max. / 95-ös perc.
Az Önök intézményében	1051	1364	1471 (1433;1522)	1609	1790
Országosan	1195	1367	1493 (1492;1494)	1616	1787
Észak-Alföldi régióban	1158	1314	1450 (1447;1453)	1580	1751
Hajdúszoboszlói járásban	1163	1335	1470 (1456;1486)	1597	1761
Általános iskolákban	1192	1361	1485 (1484;1486)	1606	1774
Községi általános iskolákban	1164	1320	1448 (1446;1450)	1573	1740

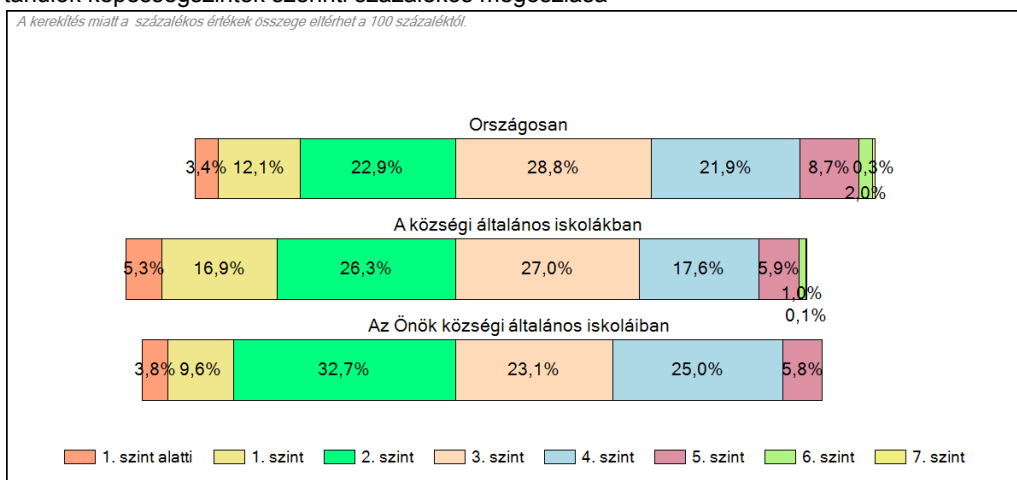
1c

Képességeloszlás

Az országos eloszlás, valamint a tanulók eredményei a községi általános iskolákban és az Önök községi általános iskoláiban



A tanulók képességszintek szerinti százalékos megoszlása



**Országos
kompetenciamérés
2022**

Szövegértés
Intézményi jelentés
6. évfolyam

**Ebesi Arany János Magyar-Angol Két
Tanítási Nyelvű Általános Iskola**
4211 Ebes, Széchenyi tér 5.
OM azonosító: 031172



BELÜGYMINISZTERIUM



OKTATÁSI
HIVATAL



Köznevelési Mérés
Értékelési Osztály

FIGYELEM! Kérjük, tartsa szem előtt, hogy a 2020/2021. tanévtől a képzési formák megváltoztak. A jelentésben szereplő technikai elnevezésű viszonyítási csoportba a technikai képzés és a szakköznevelési képzés tartozik. A szakképző iskolák viszonyítási csoportba a szakképző iskolai képzés, a szakköznevelési képzés és a szakiskolai képzés tartozik.

Az emberi erőforrások minisztere 5/2020. (III. 19.) EMMI határozata értelmében a 2019/2020. tanévi országos kompetenciamérés elmaradt, így nem érhető el a 2020. évi mérési eredmények.

A létszámtáblázatok tartalma a 2021/2022. tanévi méréstől kezdődően mérési területenként eltérő lehet.

A feladatellátási helyek kódtáblázata

A	001 - Ebesi Arany János Magyar-Angol Két Tanítási Nyelvű Általános Iskola (általános iskola) (4211 Ebes, Széchenyi tér 5.)
---	---



Szövegértés

Létszámadatok

Az intézmény létszámadatai a 6. évfolyamon

A feladatellátási hely kódja	Képzési forma	Tanulók száma						
		Összesen	SNI	Mentesült*	BTMN	HHH	Figyelembe vehető**	Jelentésben szereplő
A	Általános iskola	52	0	0	2	0	52	52
Összesen		52	0	0	2	0	52	52

* A mentesség a matematika, a szövegértés és a természettudomány mérésekre megegyezik. Ezekben a területeken a tanuló csak a teljes mérésen mentesülhet. A nyelvi méréseken a tanulók mentesülhetnek az egész mérés vagy csupán a mérés egy része alól, illetve vannak, akik rövidített tesztet töltenek ki. Ugyanazon tanulóra a mentesség eltérhet a nyelvi és a másik három mérési területen.

** Figyelembe vehetők azok a tanulók, akiknek, amennyiben nem hiányoztak, eredményei szerepelnek a jelentésben. Ezek azok a tanulók, akik nem mentesültek a felmérés megírása alól és nem küzdenek egyéb pszichés fejlődési zavar tartós és súlyos rendellenességével.

A Háttérkérdőívre és a családiháttér-indexre vonatkozó létszámadatok

A feladatellátási hely kódja	Képzési forma	Tanulók száma				A feladatellátási helynek van-e a CSH-index alapján becsült várható eredménye?
		Figyelembe vehető	Háttérkérdőívet kitöltötte*	Van CSH-indexe**	Jelentésben szereplő és van CSH-indexe***	
A	Általános iskola	52	40	37	37	Van
Összesen		52	40	37	37	

* Minden olyan tanuló szerepel ebben a létszámban, aki az adott feladatellátási helyen tanul, és a Háttérkérdőívből legalább 5 kérdést megválaszolt.

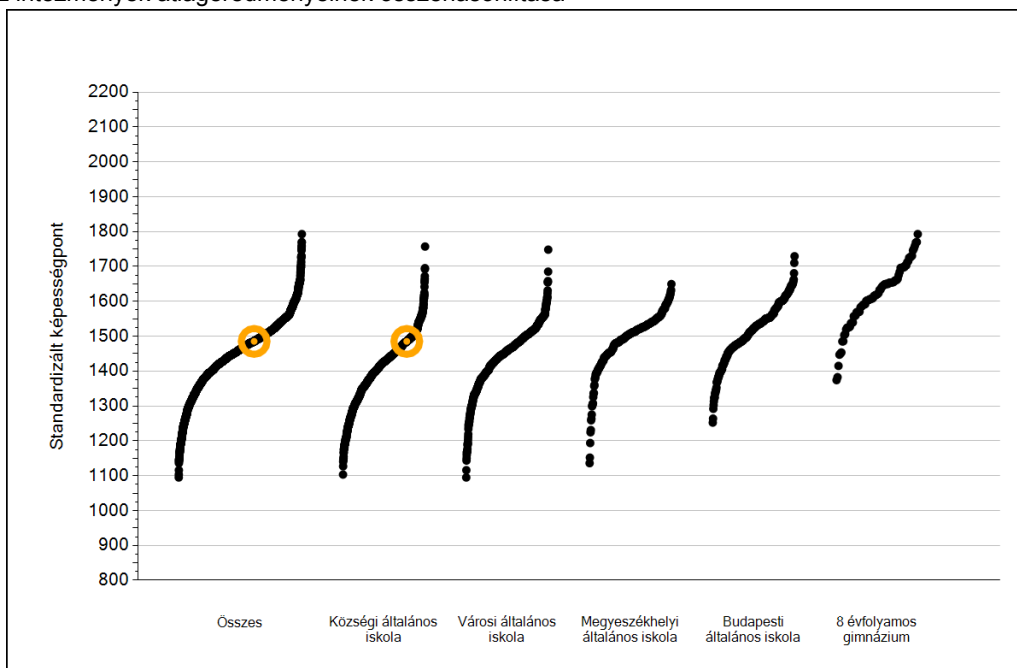
** Azok a tanulók szerepelnek a létszámban, akik alapján a feladatellátási hely átlagos CSH-indexe számolható, vagyis minden szükséges információt megadtak a Háttérkérdőívben és figyelembe vehetők a feladatellátási hely átlagos eredményeiben.

*** Azok a tanulók szerepelnek a létszámban, akik alapján a feladatellátási hely átlagos CSH-indexe számolható és az adott mérési terület jelentésében szerepelnek. Az egyes mérési területeken a CSH-indexszel rendelkezők száma eltérhet.

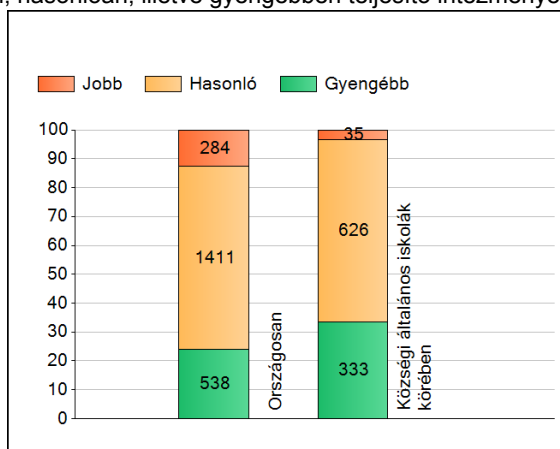
1a

Átlageredmények

Az intézmények átlageredményeinek összehasonlítása



A szignifikánsan jobban, hasonlóan, illetve gyengébben teljesítő intézmények száma és aránya (%)



A tanulók átlageredménye és az átlag megbízhatósági tartománya (konfidencia-intervalluma)

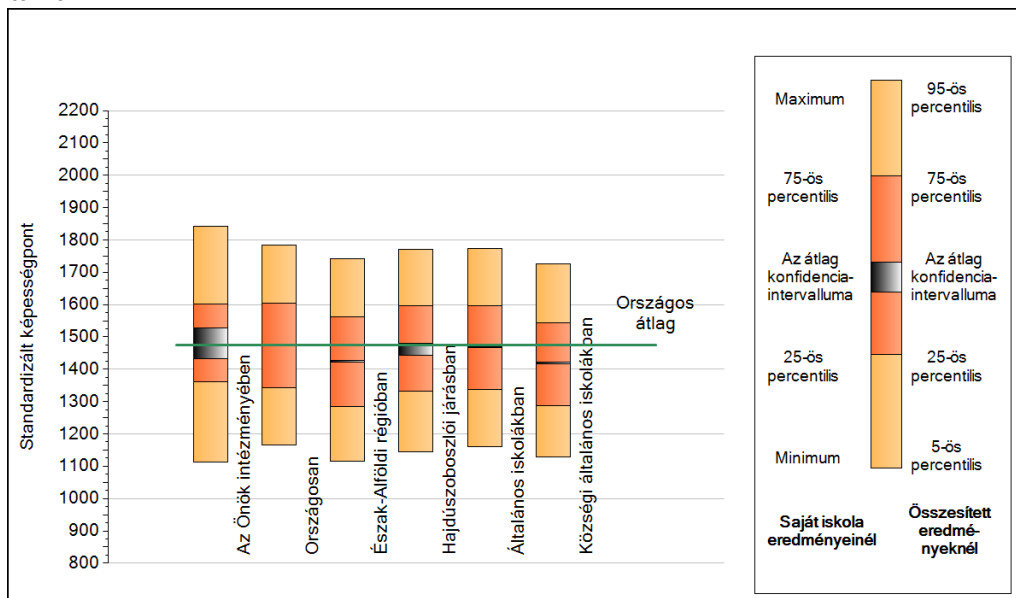
Az Önök intézményében	1485 (1431;1528)
Országosan	1475 (1474;1476)
Községi általános iskolákban	1418 (1416;1421)
Városi általános iskolákban	1455 (1453;1457)
Megyeszékhelyi általános iskolákban	1505 (1502;1507)
Budapesti általános iskolákban	1528 (1525;1531)
8 évfolyamos gimnáziumokban	1631 (1628;1636)

Szövegértés

1b

A képességeloszlás néhány jellemzője

A tanulók képességeloszlása az Önök intézményében és azokban a részpopulációkban, amelyekbe Önök is tartoznak



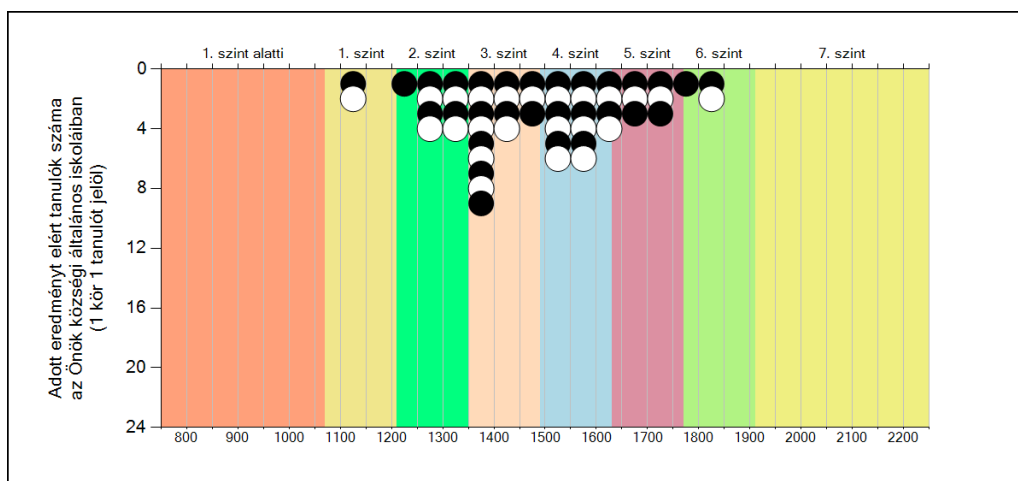
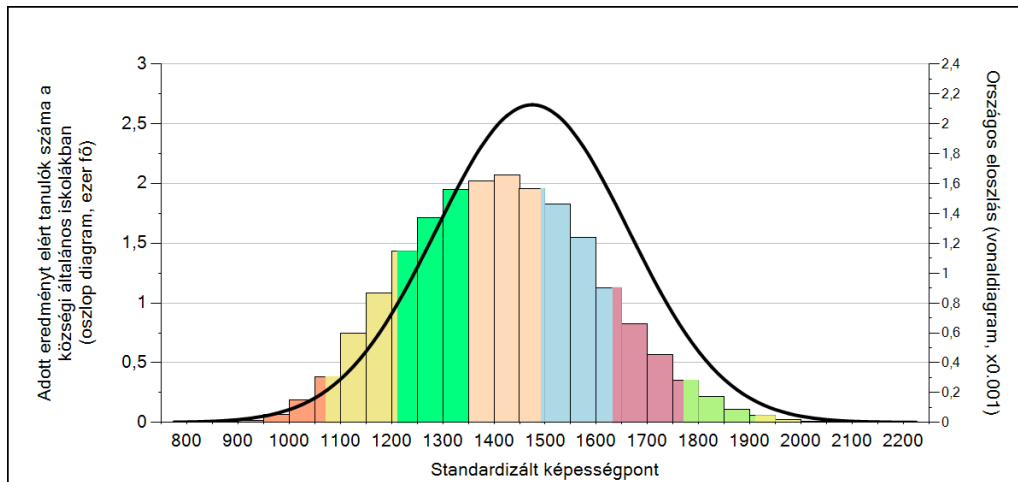
A tanulók képességeloszlása az egyes részpopulációkban

	Min. / 5-ös perc.	25-ös perc.	Átlag (konf. int.)	75-ös perc.	Max. / 95-ös perc.
Az Önök intézményében	1114	1362	1485 (1431;1528)	1603	1843
Országosan	1165	1343	1475 (1474;1476)	1604	1783
Észak-Alföldi régióban	1116	1285	1425 (1422;1427)	1561	1740
Hajdúszoboszlói járásban	1144	1333	1463 (1442;1481)	1595	1771
Általános iskolákban	1161	1337	1467 (1466;1469)	1595	1772
Községi általános iskolákban	1129	1287	1418 (1416;1421)	1544	1725

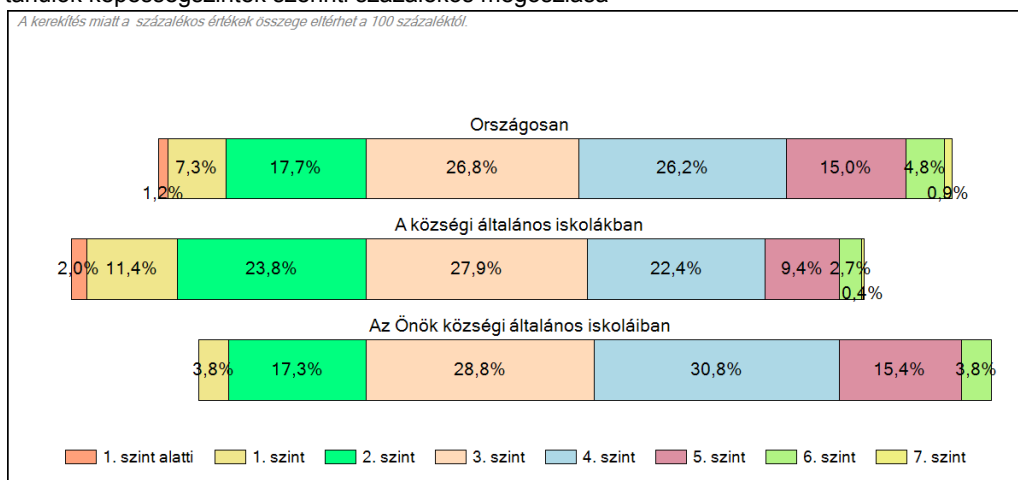
Szövegértés

1c Képességeloszlás

Az országos eloszlás, valamint a tanulók eredményei a községi általános iskolákban és az Önök községi általános iskoláiban



A tanulók képességszintek szerinti százalékos megoszlása



Szövegértés

**Országos
kompetenciamérés
2022**

Természettudomány

Intézményi jelentés

6. évfolyam

Ebesi Arany János Magyar-Angol Két Tanítási Nyelvű Általános Iskola

4211 Ebes, Széchenyi tér 5.

OM azonosító: 031172



BELÜGYMINISZTERIUM



OKTATÁSI
HIVATAL



Köznevelési Mérés
Értékelési Osztály

FIGYELEM! Kérjük, tartsa szem előtt, hogy a 2020/2021. tanévtől a képzési formák megváltoztak. A jelentésben szereplő technikai elnevezésű viszonyítási csoportba a technikai képzés és a szakközépiskolai képzés tartozik. A szakképző iskolák viszonyítási csoportba a szakképző iskolai képzés, a szakközépiskolai képzés és a szakiskolai képzés tartozik.

10. évfolyamon csak a köznevelési intézményekben volt természettudomány mérés, a szakképzési törvény hatálya alá tartozó képzéstípusokban részt vevő tanulók csak a matematika és szövegértés mérésben vettek részt. Így a természettudomány terület esetén a Technikumi illetve a Szakképző iskolai elnevezésű viszonyítási csoportokba csak a köznevelési törvény hatálya alá tartozó intézmények tartoznak. A résztvevők köre közötti különbségek miatt a 10. évfolyamos mérés országos átlageredményeit természettudomány területen nem lehet összehasonlítani a 6. és 8. évfolyam országos átlageredményeivel.

Az emberi erőforrások minisztere 5/2020. (III. 19.) EMMI határozata értelmében a 2019/2020. tanévi országos kompetenciamérés elmaradt, így nem érhetők el a 2020. évi mérési eredmények.

A létszámtáblázatok tartalma a 2021/2022. tanévi méréstől kezdődően mérési területenként eltérő lehet.

A feladatellátási helyek kódtáblázata

A	001 - Ebesi Arany János Magyar-Angol Két Tanítási Nyelvű Általános Iskola (általános iskola) (4211 Ebes, Széchenyi tér 5.)
---	---



Természettudomány

Létszám adatok

Az intézmény létszámadatai a 6. évfolyamon

A feladatellátási hely kódja	Képzési forma	Tanulók száma						
		Összesen	SNI	Mentesült*	BTMN	HHH	Figyelembe vehető**	Jelentésben szereplő
A	Általános iskola	52	0	0	2	0	52	52
Összesen		52	0	0	2	0	52	52

* A mentesség a matematika, a szövegértés és a természettudomány mérésekre megegyezik. Ezekben a területeken a tanuló csak a teljes mérésen mentesülhet. A nyelvi méréseken a tanulók mentesülhetnek az egész mérés vagy csupán a mérés egy része alól, illetve vannak, akik rövidített tesztet töltenek ki. Ugyanazon tanulóra a mentesség eltérhet a nyelvi és a másik három mérési területen.

** Figyelembe vehetők azok a tanulók, akiknek, amennyiben nem hiányoztak, eredményei szerepelnek a jelentésben. Ezek azok a tanulók, akik nem mentesültek a felmérés megírása alól és nem küzdenek egyéb pszichés fejlődési zavar tartós és súlyos rendellenességével.

A Háttérkérdőívre és a családháttér-indexre vonatkozó létszám adatok

A feladatellátási hely kódja	Képzési forma	Tanulók száma				A feladatellátási helynek van-e a CSH-index alapján becsült várható eredménye?
		Figyelembe vehető	Háttérkérdőívet kitöltötte*	Van CSH-indexe**	Jelentésben szereplő és van CSH-indexe***	
A	Általános iskola	52	40	37	37	Van
Összesen		52	40	37	37	

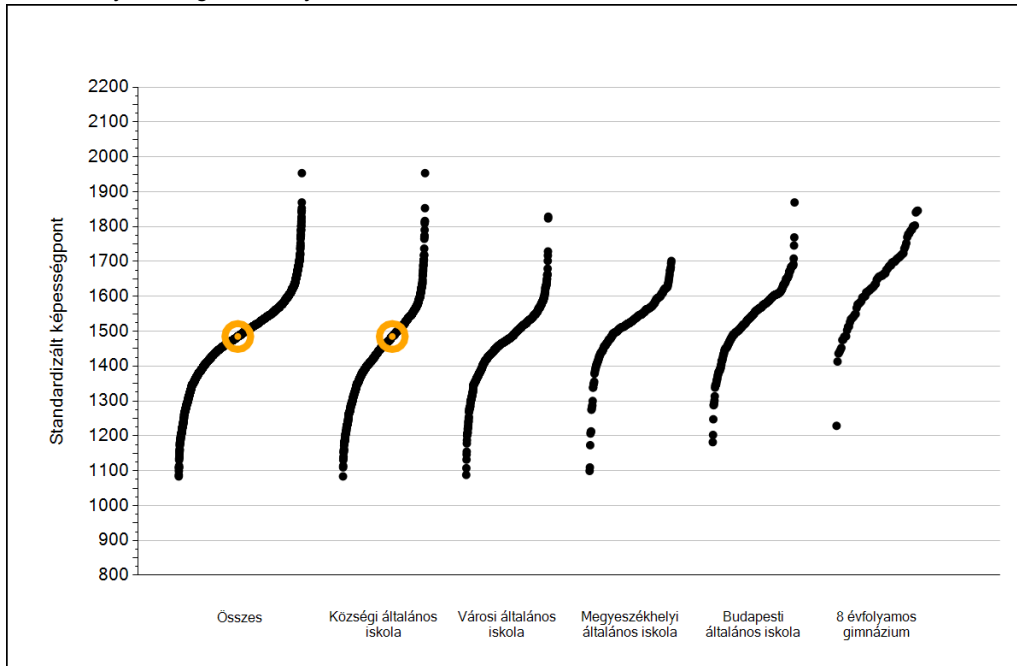
* Minden olyan tanuló szerepel ebben a létszámban, aki az adott feladatellátási helyen tanul, és a Háttérkérdőívből legalább 5 kérdést megválaszolt.

** Azok a tanulók szerepelnek a létszámban, akik alapján a feladatellátási hely átlagos CSH-indexe számolható, vagyis minden szükséges információt megadtak a Háttérkérdőívben és figyelembe vehetők a feladatellátási hely átlagos eredményeiben.

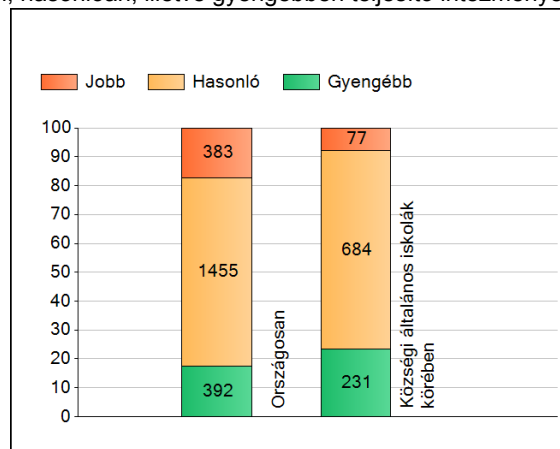
*** Azok a tanulók szerepelnek a létszámban, akik alapján a feladatellátási hely átlagos CSH-indexe számolható és az adott mérési terület jelentésében szerepelnek. Az egyes mérési területeken a CSH-indexszel rendelkezők száma eltérhet.

1a Átlageredmények

Az intézmények átlageredményeinek összehasonlítása



A szignifikánsan jobban, hasonlóan, illetve gyengébben teljesítő intézmények száma és aránya (%)



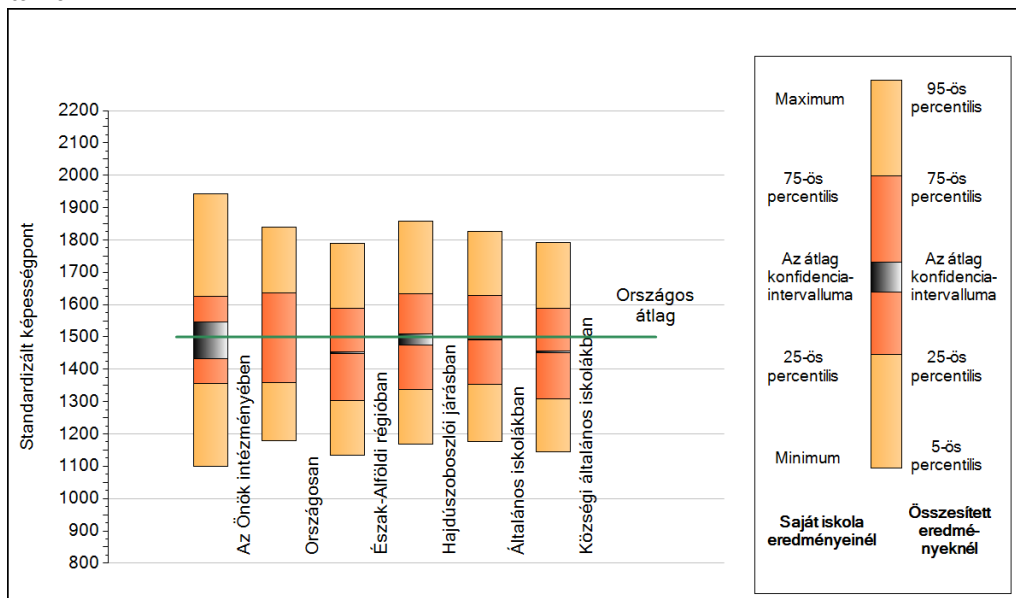
A tanulók átlageredménye és az átlag megbízhatósági tartománya (konfidencia-intervalluma)

Az Önök intézményében	1485 (1432;1547)
Országosan	1500 (1499;1501)
Községi általános iskolákban	1453 (1450;1455)
Városi általános iskolákban	1475 (1473;1477)
Megyeszékhelyi általános iskolákban	1528 (1526;1531)
Budapesti általános iskolákban	1553 (1550;1556)
8 évfolyamos gimnáziumokban	1656 (1651;1661)

1b

A képességeloszlás néhány jellemzője

A tanulók képességeloszlása az Önök intézményében és azokban a részpopulációkban, amelyekbe Önök is tartoznak



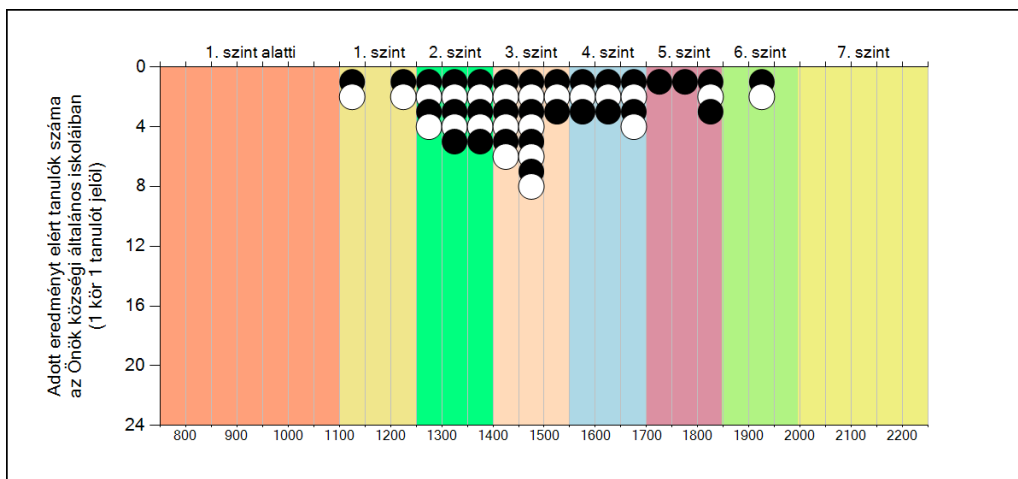
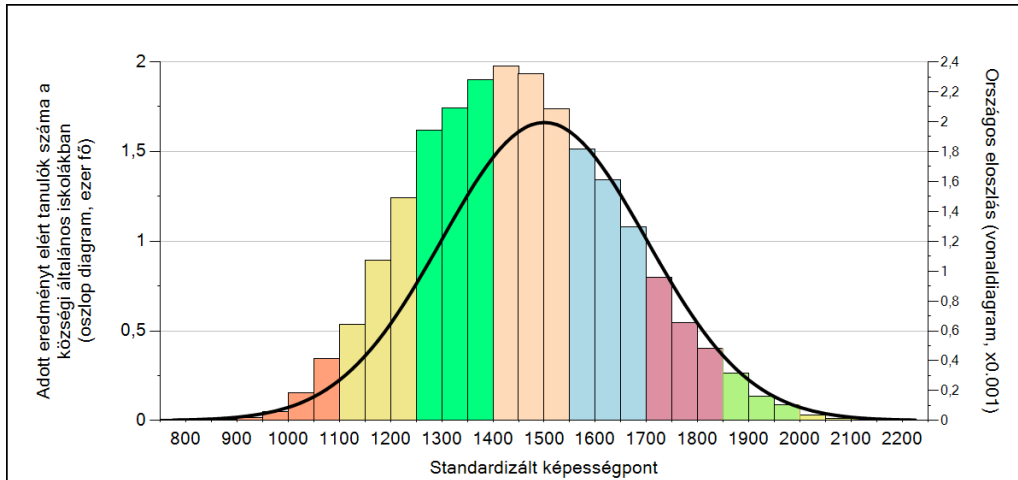
A tanulók képességeloszlása az egyes részpopulációkban

	Min. / 5-ös perc.	25-ös perc.	Átlag (konf. int.)	75-ös perc.	Max. / 95-ös perc.
Az Önök intézményében	1100	1356	1485 (1432;1547)	1626	1943
Országosan	1180	1359	1500 (1499;1501)	1637	1838
Észak-Alföldi régióban	1133	1304	1451 (1448;1454)	1588	1790
Hajdúszoboszlói járásban	1169	1336	1489 (1474;1509)	1632	1858
Általános iskolákban	1176	1353	1493 (1492;1494)	1627	1826
Községi általános iskolákban	1145	1308	1453 (1450;1455)	1589	1793

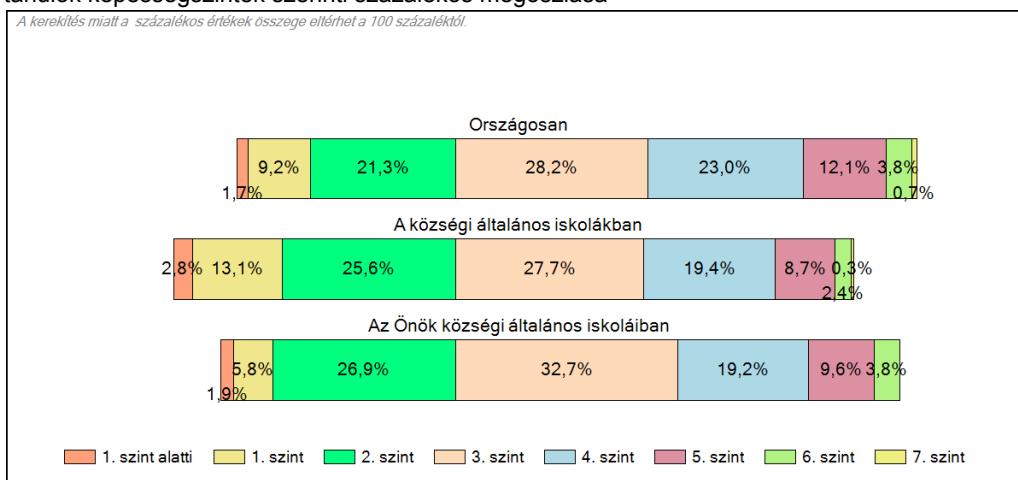
1c

Képességeloszlás

Az országos eloszlás, valamint a tanulók eredményei a községi általános iskolákban és az Önök községi általános iskoláiban



A tanulók képességszintek szerinti százalékos megoszlása



**Országos
kompetenciamérés
2022**

Angol idegen nyelv

Intézményi jelentés

6. évfolyam

Ebesi Arany János Magyar-Angol Két Tanítási Nyelvű Általános Iskola

4211 Ebes, Széchenyi tér 5.

OM azonosító: 031172



BELÜGYMINISZTERIUM



OKTATÁSI
HIVATAL



Köznevelési Mérés
Értékelési Osztály

FIGYELEM! Kérjük, tartsa szem előtt, hogy a 2020/2021. tanévtől a képzési formák megváltoztak. A jelentésben szereplő technikai elnevezésű viszonyítási csoportba a technikai képzés és a szakköznevelési képzés tartozik. A szakképző iskolák viszonyítási csoportba a szakképző iskolai képzés, a szakköznevelési képzés és a szakiskolai képzés tartozik.

Az emberi erőforrások minisztere 5/2020. (III. 19.) EMMI határozata értelmében a 2019/2020. tanévi országos kompetenciamérés elmaradt, így nem érhetők el a 2020. évi mérési eredmények.

A létszámtáblázatok tartalma a 2021/2022. tanévi méréstől kezdődően mérési területenként eltérő lehet.

A feladatellátási helyek kódtáblázata

A	001 - Ebesi Arany János Magyar-Angol Két Tanítási Nyelvű Általános Iskola (általános iskola) (4211 Ebes, Széchenyi tér 5.)
---	---

Létszám adatok

Az intézmény létszámadatai a 6. évfolyamon

A feladatellátási hely kódja	Képzési forma	Tanulók száma						
		Összesen	SNI	Mentesült*	BTMN	HHH	Figyelembe vehető**	Jelentésben szereplő
A	Általános iskola	27	0	0	2	0	27	27
Összesen		27	0	0	2	0	27	27

* A mentesség a matematika, a szövegértés és a természettudomány mérésekre megegyezik. Ezekben a területeken a tanuló csak a teljes mérésen mentesülhet. A nyelvi méréseken a tanulók mentesülhetnek az egész mérés vagy csupán a mérés egy része alól, illetve vannak, akik rövidített tesztet töltenek ki. Ugyanazon tanulóra a mentesség eltérhet a nyelvi és a másik három mérési területen.

** Figyelembe vehetők azok a tanulók, akiknek, amennyiben nem hiányoztak, eredményei szerepelnek a jelentésben. Ezek azok a tanulók, akik nem mentesültek a felmérés megírása alól és nem küzdenek egyéb pszichés fejlődési zavar tartós és súlyos rendellenességével.

A Háttérkérdőívre és a családháttér-indexre vonatkozó létszám adatok

A feladatellátási hely kódja	Képzési forma	Tanulók száma				A feladatellátási helynek van-e a CSH-index alapján becsült várható eredménye?
		Figyelembe vehető	Háttérkérdőívet kitöltötte*	Van CSH-indexe**	Jelentésben szereplő és van CSH-indexe***	
A	Általános iskola	27	20	17	17	Van
Összesen		27	20	17	17	

* Minden olyan tanuló szerepel ebben a létszámban, aki az adott feladatellátási helyen tanul, és a Háttérkérdőívben legalább 5 kérdést megválaszolt.

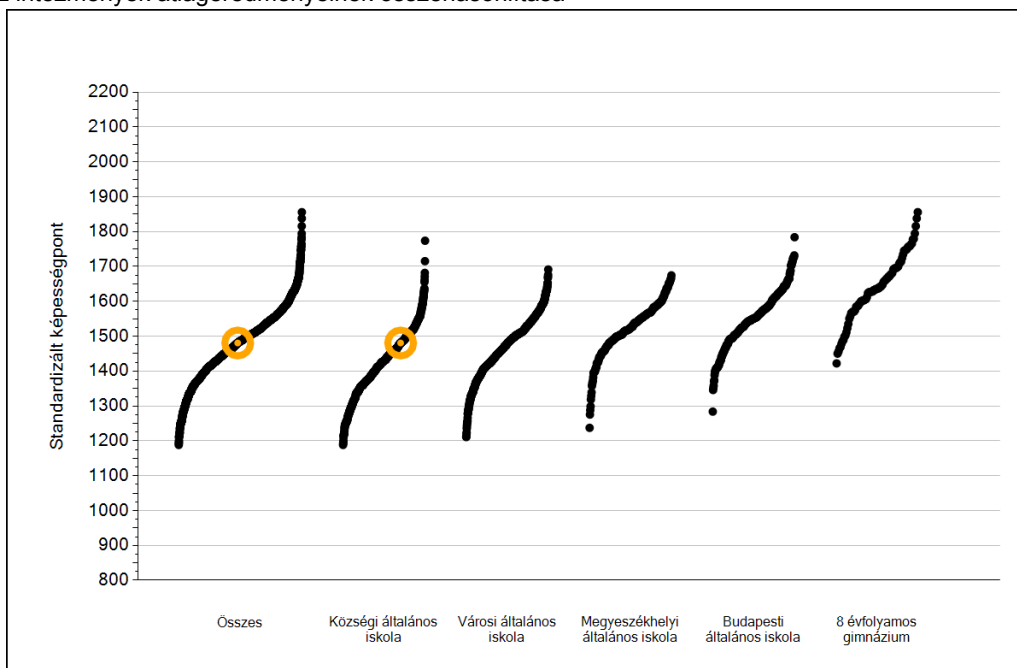
** Azok a tanulók szerepelnek a létszámban, akik alapján a feladatellátási hely átlagos CSH-indexe számolható, vagyis minden szükséges információt megadtak a Háttérkérdőívben és figyelembe vehetők a feladatellátási hely átlagos eredményeiben.

*** Azok a tanulók szerepelnek a létszámban, akik alapján a feladatellátási hely átlagos CSH-indexe számolható és az adott mérési terület jelentésében szerepelnek. Az egyes mérési területeken a CSH-indexszel rendelkezők száma eltérhet.

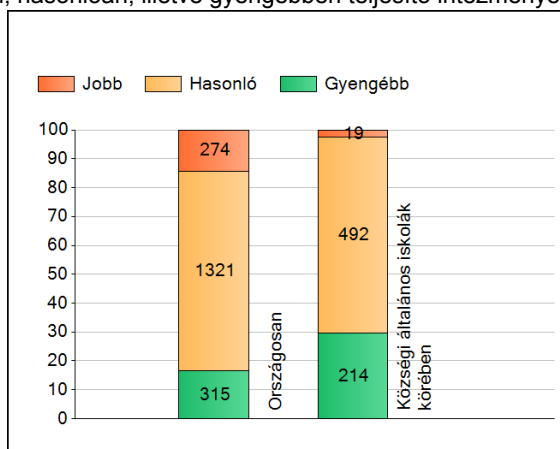
1a

Átlageredmények

Az intézmények átlageredményeinek összehasonlítása



A szignifikánsan jobban, hasonlóan, illetve gyengébben teljesítő intézmények száma és aránya (%)



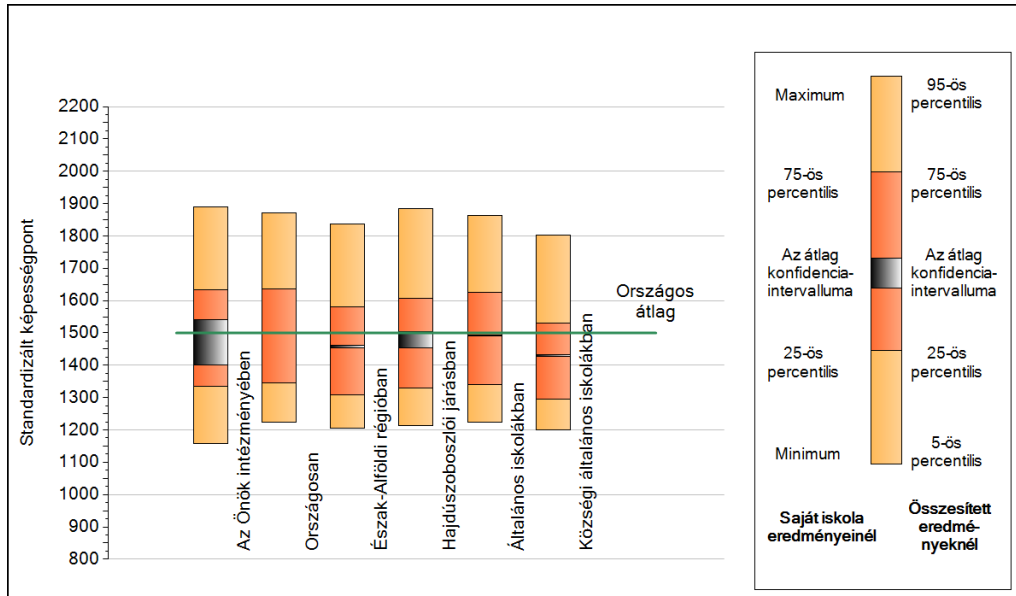
A tanulók átlageredménye és az átlag megbízhatósági tartománya (konfidencia-intervalluma)

Az Önök intézményében	1481 (1400;1541)
Országosan	1500 (1499;1502)
Községi általános iskolákban	1430 (1427;1433)
Városi általános iskolákban	1479 (1477;1481)
Megyeszékhelyi általános iskolákban	1535 (1532;1538)
Budapesti általános iskolákban	1562 (1557;1565)
8 évfolyamos gimnáziumokban	1649 (1644;1655)

1b

A képességeloszlás néhány jellemzője

A tanulók képességeloszlása az Önök intézményében és azokban a részpopulációkban, amelyekbe Önök is tartoznak



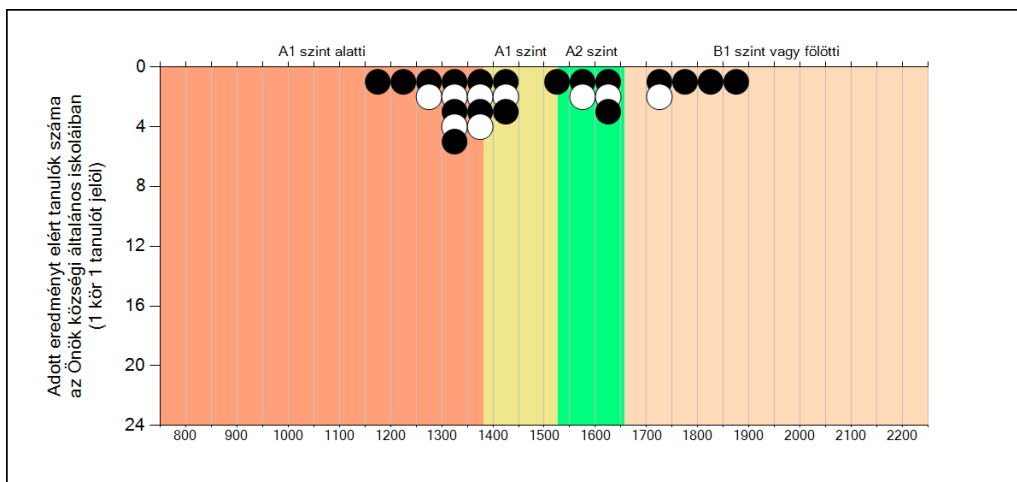
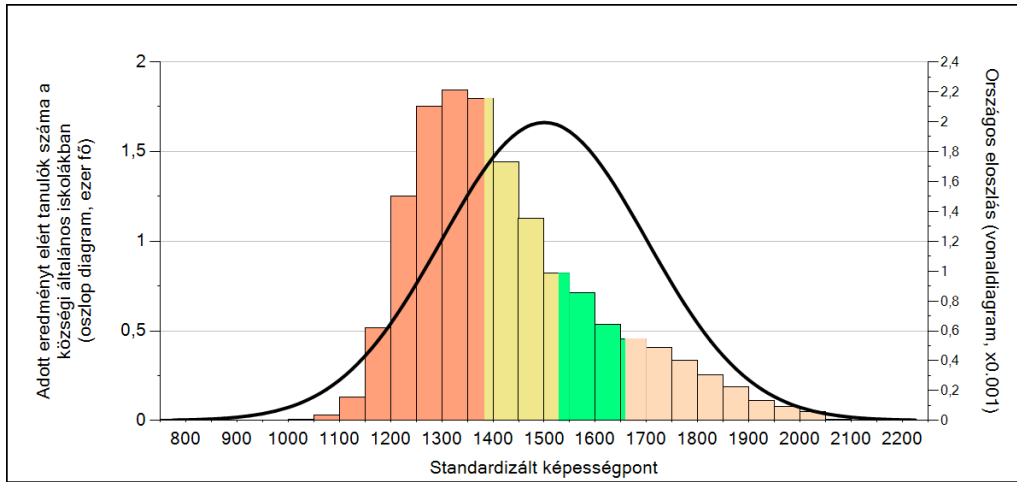
A tanulók képességeloszlása az egyes részpopulációkban

	Min. / 5-ös perc.	25-ös perc.	Átlag (konf. int.)	75-ös perc.	Max. / 95-ös perc.
Az Önök intézményében	1157	1334	1481 (1400;1541)	1633	1889
Országosan	1225	1345	1500 (1499;1502)	1637	1872
Észak-Alföldi régióban	1205	1309	1458 (1455;1461)	1582	1837
Hajdúszoboszlói járásban	1214	1331	1481 (1455;1504)	1608	1884
Általános iskolákban	1223	1340	1493 (1491;1494)	1626	1864
Községi általános iskolákban	1201	1296	1430 (1427;1433)	1530	1801

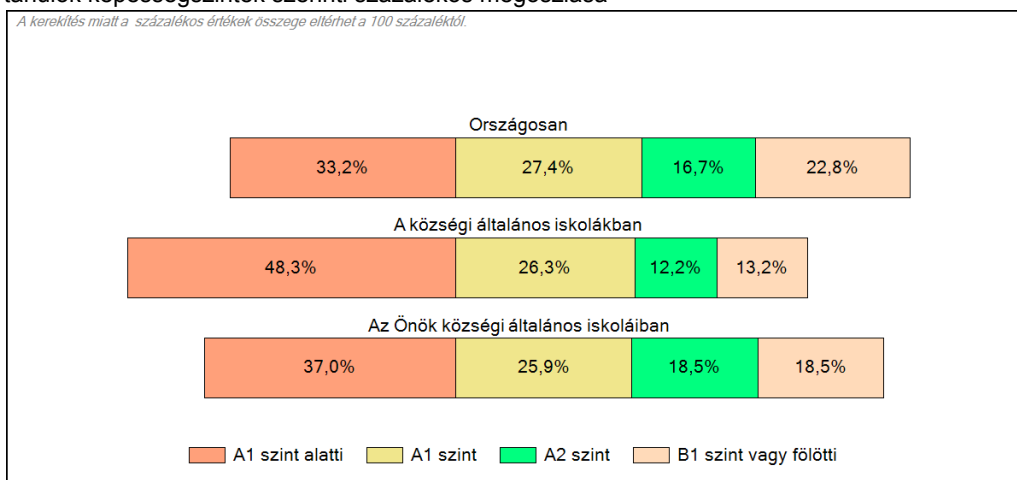
1c

Képességeloszlás

Az országos eloszlás, valamint a tanulók eredményei a községi általános iskolákban és az Önök községi általános iskoláiban



A tanulók képességszintek szerinti százalékos megoszlása



**Országos
kompetenciamérés
2022**

Angol célnyelv

Intézményi jelentés

6. évfolyam

Ebesi Arany János Magyar-Angol Két Tanítási Nyelvű Általános Iskola

4211 Ebes, Széchenyi tér 5.

OM azonosító: 031172



BELÜGYMINISZTERIUM



OKTATÁSI
HIVATAL



Köznevelési Mérés
Értékelési Osztály

FIGYELEM! Kérjük, tartsa szem előtt, hogy a 2020/2021. tanévtől a képzési formák megváltoztak. A jelentésben szereplő technikai elnevezésű viszonyítási csoportba a technikai képzés és a szakköznevelési képzés tartozik. A szakképző iskolák viszonyítási csoportba a szakképző iskolai képzés, a szakköznevelési képzés és a szakiskolai képzés tartozik.

Az emberi erőforrások minisztere 5/2020. (III. 19.) EMMI határozata értelmében a 2019/2020. tanévi országos kompetenciamérés elmaradt, így nem érhető el a 2020. évi mérési eredmények.

A létszámtáblázatok tartalma a 2021/2022. tanévi méréstől kezdődően mérési területenként eltérő lehet.

A feladatellátási helyek kódtáblázata

A	001 - Ebesi Arany János Magyar-Angol Két Tanítási Nyelvű Általános Iskola (általános iskola) (4211 Ebes, Széchenyi tér 5.)
---	---

Létszám adatok

Az intézmény létszámadatai a 6. évfolyamon

A feladatellátási hely kódja	Képzési forma	Tanulók száma						
		Összesen	SNI	Mentesült*	BTMN	HHH	Figyelembe vehető**	Jelentésben szereplő
A	Általános iskola	25	0	0	0	0	25	25
Összesen		25	0	0	0	0	25	25

* A mentesség a matematika, a szövegértés és a természettudomány mérésekre megegyezik. Ezekben a területeken a tanuló csak a teljes mérésen mentesülhet. A nyelvi méréseken a tanulók mentesülhetnek az egész mérés vagy csupán a mérés egy része alól, illetve vannak, akik rövidített tesztet töltenek ki. Ugyanazon tanulóra a mentesség eltérhet a nyelvi és a másik három mérési területen.

** Figyelembe vehetők azok a tanulók, akiknek, amennyiben nem hiányoztak, eredményei szerepelnek a jelentésben. Ezek azok a tanulók, akik nem mentesültek a felmérés megírása alól és nem küzdenek egyéb pszichés fejlődési zavar tartós és súlyos rendellenességével.

A Háttérkérdőívre és a családháttér-indexre vonatkozó létszám adatok

A feladatellátási hely kódja	Képzési forma	Tanulók száma				A feladatellátási helynek van-e a CSH-index alapján becsült várható eredménye?
		Figyelembe vehető	Háttérkérdőívet kitöltötte*	Van CSH-indexe**	Jelentésben szereplő és van CSH-indexe***	
A	Általános iskola	25	20	20	20	Van
Összesen		25	20	20	20	

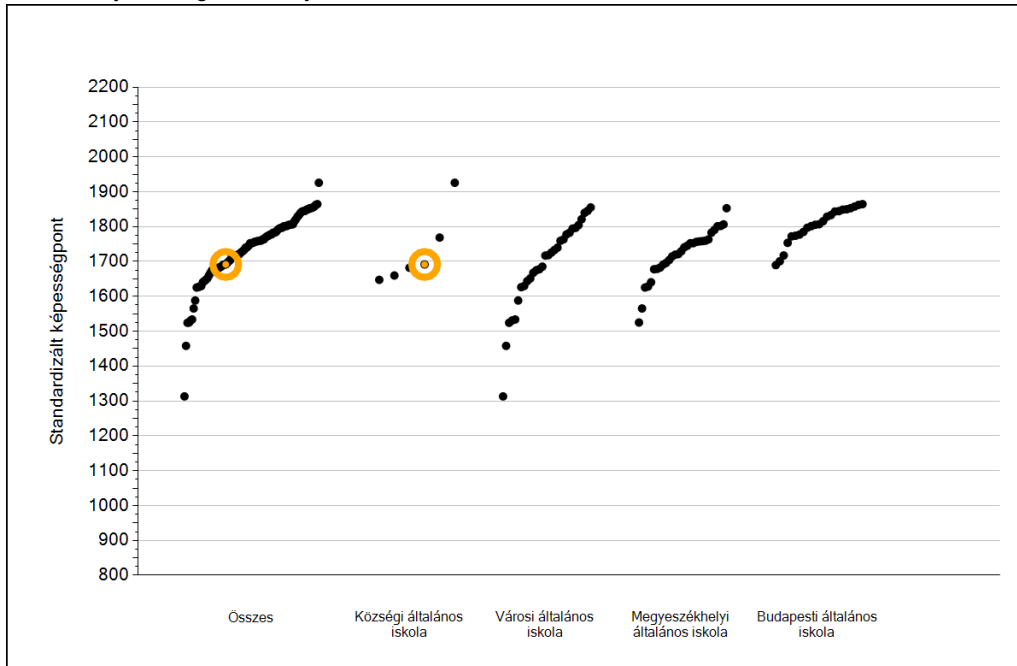
* Minden olyan tanuló szerepel ebben a létszámban, aki az adott feladatellátási helyen tanul, és a Háttérkérdőívben legalább 5 kérdést megválaszolt.

** Azok a tanulók szerepelnek a létszámban, akik alapján a feladatellátási hely átlagos CSH-indexe számolható, vagyis minden szükséges információt megadtak a Háttérkérdőívben és figyelembe vehetők a feladatellátási hely átlagos eredményeiben.

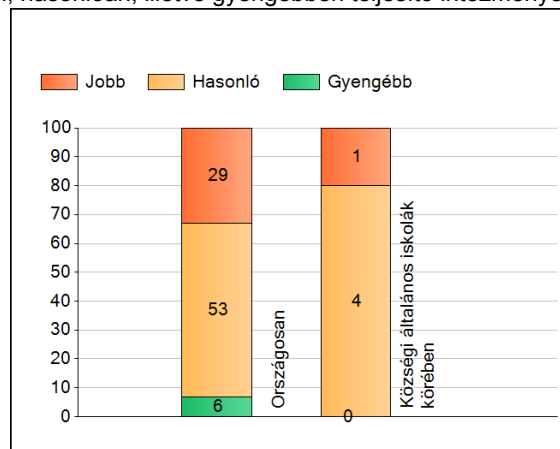
*** Azok a tanulók szerepelnek a létszámban, akik alapján a feladatellátási hely átlagos CSH-indexe számolható és az adott mérési terület jelentésében szerepelnek. Az egyes mérési területeken a CSH-indexszel rendelkezők száma eltérhet.

1a Átlageredmények

Az intézmények átlageredményeinek összehasonlítása



A szignifikánsan jobban, hasonlóan, illetve gyengébben teljesítő intézmények száma és aránya (%)



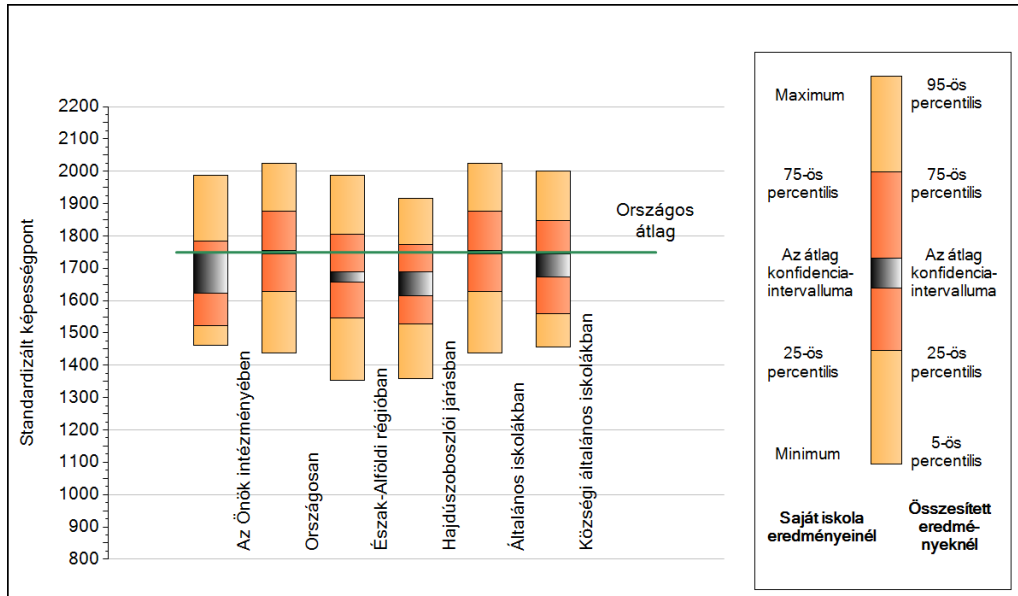
A tanulók átlageredménye és az átlag megbízhatósági tartománya (konfidencia-intervalluma)

Az Önök intézményében	1692 (1622;1749)
Országosan	1749 (1744;1755)
Községi általános iskolákban	1714 (1673;1745)
Városi általános iskolákban	1711 (1701;1723)
Megyeszékhelyi általános iskolákban	1729 (1719;1739)
Budapesti általános iskolákban	1804 (1794;1813)
8 évfolyamos gimnáziumokban	-

1b

A képességeloszlás néhány jellemzője

A tanulók képességeloszlása az Önök intézményében és azokban a részpopulációkban, amelyekbe Önök is tartoznak

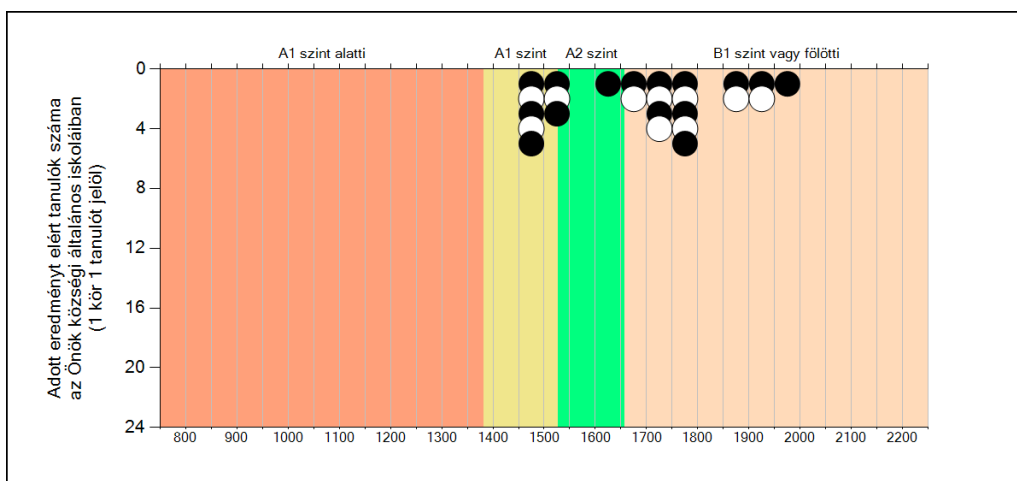
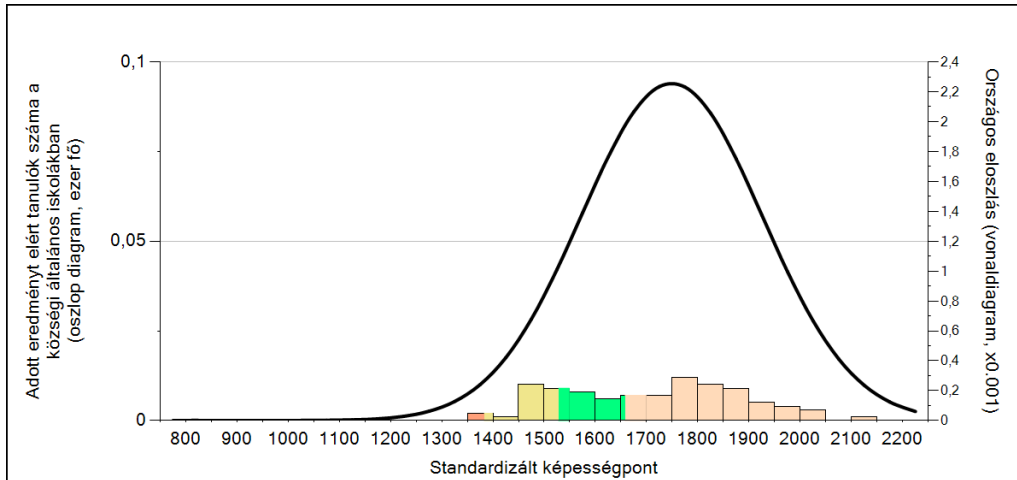


A tanulók képességeloszlása az egyes részpopulációkban

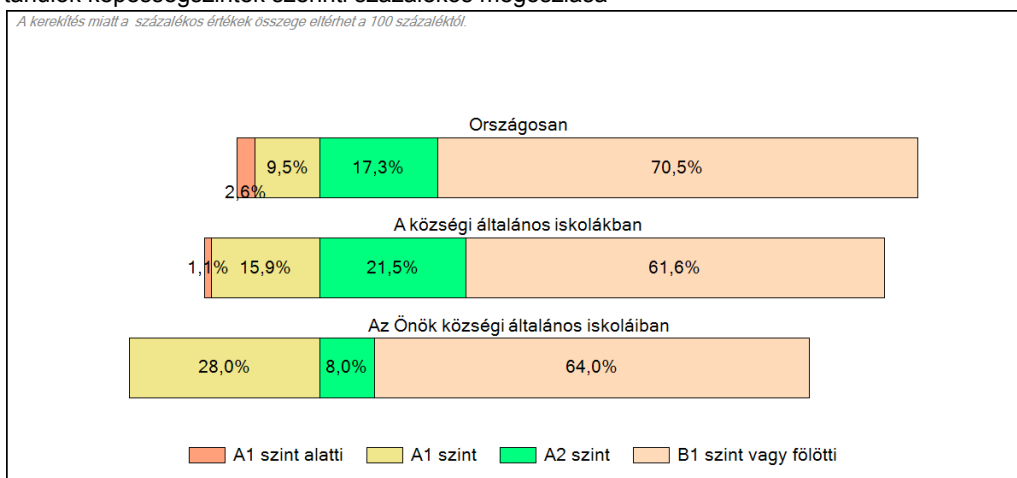
	Min. / 5-ös perc.	25-ös perc.	Átlag (konf. int.)	75-ös perc.	Max. / 95-ös perc.
Az Önök intézményében	1461	1522	1692 (1622;1749)	1783	1988
Országosan	1437	1627	1749 (1744;1755)	1876	2024
Észak-Alföldi régióban	1352	1545	1675 (1656;1690)	1805	1988
Hajdúszoboszlói járásban	1360	1527	1647 (1614;1689)	1773	1917
Általános iskolákban	1437	1627	1749 (1744;1755)	1876	2024
Községi általános iskolákban	1455	1558	1714 (1673;1745)	1848	1999

1c Képességeloszlás

Az országos eloszlás, valamint a tanulók eredményei a községi általános iskolákban és az Önök községi általános iskoláiban



A tanulók képességszintek szerinti százalékos megoszlása



**Országos
kompetenciamérés
2022**

Matematika

Intézményi jelentés

8. évfolyam

Ebesi Arany János Magyar-Angol Két Tanítási Nyelvű Általános Iskola

4211 Ebes, Széchenyi tér 5.

OM azonosító: 031172



BELÜGYMINISZTERIUM



OKTATÁSI
HIVATAL



Köznevelési Mérés
Értékelési Osztály

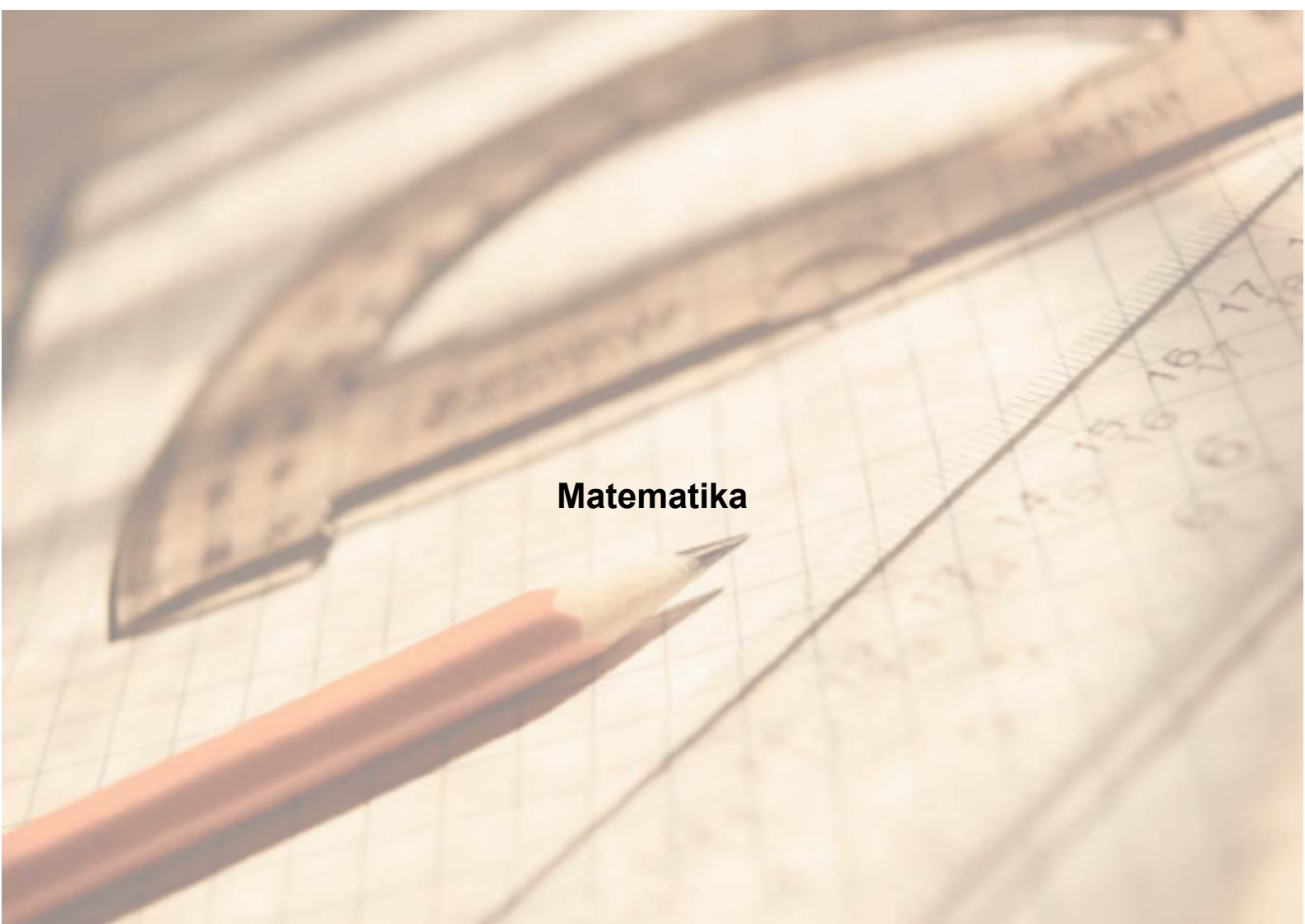
FIGYELEM! Kérjük, tartsa szem előtt, hogy a 2020/2021. tanévtől a képzési formák megváltoztak. A jelentésben szereplő technikai elnevezésű viszonyítási csoportba a technikai képzés és a szakköznevelési képzés tartozik. A szakképző iskolák viszonyítási csoportba a szakképző iskolai képzés, a szakköznevelési képzés és a szakiskolai képzés tartozik.

Az emberi erőforrások minisztere 5/2020. (III. 19.) EMMI határozata értelmében a 2019/2020. tanévi országos kompetenciamérés elmaradt, így nem érhető el a 2020. évi mérési eredmények.

A létszámtáblázatok tartalma a 2021/2022. tanévi méréstől kezdődően mérési területenként eltérő lehet.

A feladatellátási helyek kódtáblázata

A	001 - Ebesi Arany János Magyar-Angol Két Tanítási Nyelvű Általános Iskola (általános iskola) (4211 Ebes, Széchenyi tér 5.)
---	---



Matematika

Létszámadatok

Az intézmény létszámadatai a 8. évfolyamon

A feladatellátási hely kódja	Képzési forma	Tanulók száma						
		Összesen	SNI	Mentesült*	BTMN	HHH	Figyelembe vehető**	Jelentésben szereplő
A	Általános iskola	53	4	0	1	0	50	49
Összesen		53	4	0	1	0	50	49

* A mentesség a matematika, a szövegértés és a természettudomány mérésekre megegyezik. Ezekben a területeken a tanuló csak a teljes mérésen mentesülhet. A nyelvi méréseken a tanulók mentesülhetnek az egész mérés vagy csupán a mérés egy része alól, illetve vannak, akik rövidített tesztet töltenek ki. Ugyanazon tanulóra a mentesség eltérhet a nyelvi és a másik három mérési területen.

** Figyelembe vehetők azok a tanulók, akiknek, amennyiben nem hiányoztak, eredményei szerepelnek a jelentésben. Ezek azok a tanulók, akik nem mentesültek a felmérés megírása alól és nem küzdenek egyéb pszichés fejlődési zavar tartós és súlyos rendellenességével.

A Háttérkérdőívre és a családiháttér-indexre vonatkozó létszámadatok

A feladatellátási hely kódja	Képzési forma	Tanulók száma				A feladatellátási helynek van-e a CSH-index alapján becsült várható eredménye?
		Figyelembe vehető	Háttérkérdőívet kitöltötte*	Van CSH-indexe**	Jelentésben szereplő és van CSH-indexe***	
A	Általános iskola	50	49	46	46	Van
Összesen		50	49	46	46	

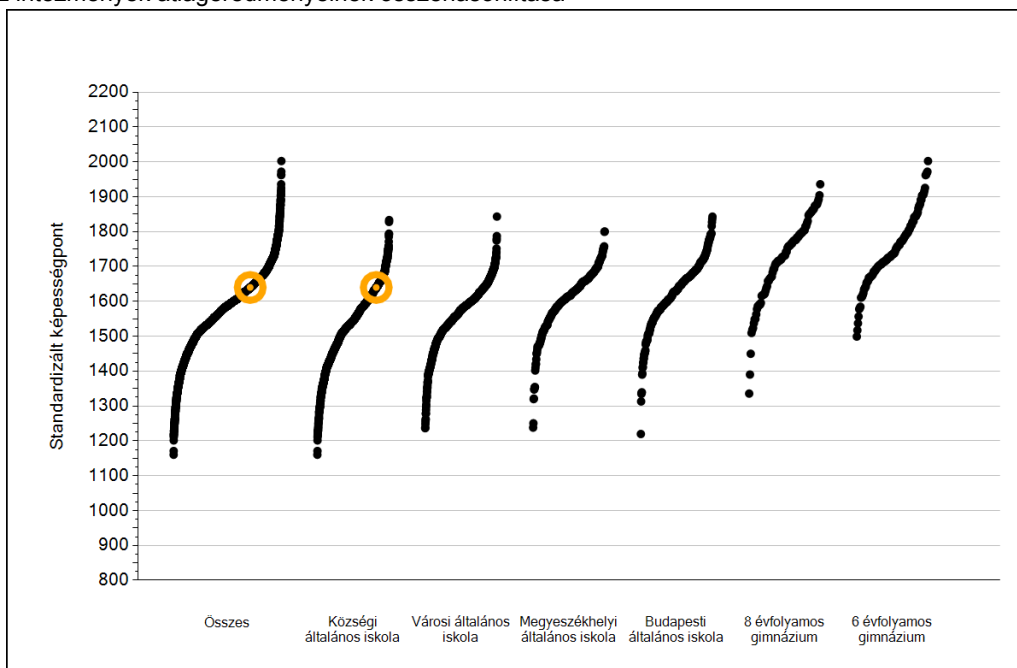
* Minden olyan tanuló szerepel ebben a létszámban, aki az adott feladatellátási helyen tanul, és a Háttérkérdőívből legalább 5 kérdést megválaszolt.

** Azok a tanulók szerepelnek a létszámban, akik alapján a feladatellátási hely átlagos CSH-indexe számolható, vagyis minden szükséges információt megadtak a Háttérkérdőívben és figyelembe vehetők a feladatellátási hely átlagos eredményeiben.

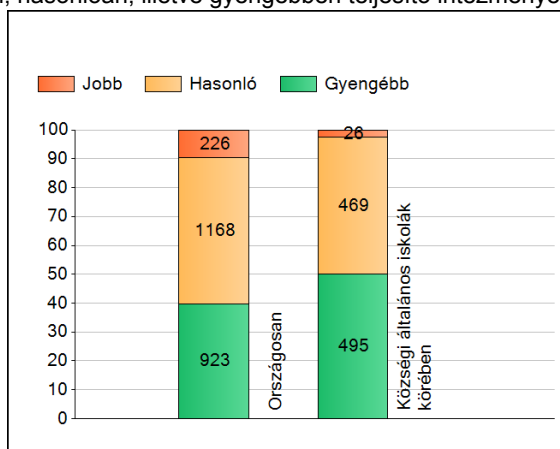
*** Azok a tanulók szerepelnek a létszámban, akik alapján a feladatellátási hely átlagos CSH-indexe számolható és az adott mérési terület jelentésében szerepelnek. Az egyes mérési területeken a CSH-indexszel rendelkezők száma eltérhet.

1a Átlageredmények

Az intézmények átlageredményeinek összehasonlítása



A szignifikánsan jobban, hasonlóan, illetve gyengébben teljesítő intézmények száma és aránya (%)



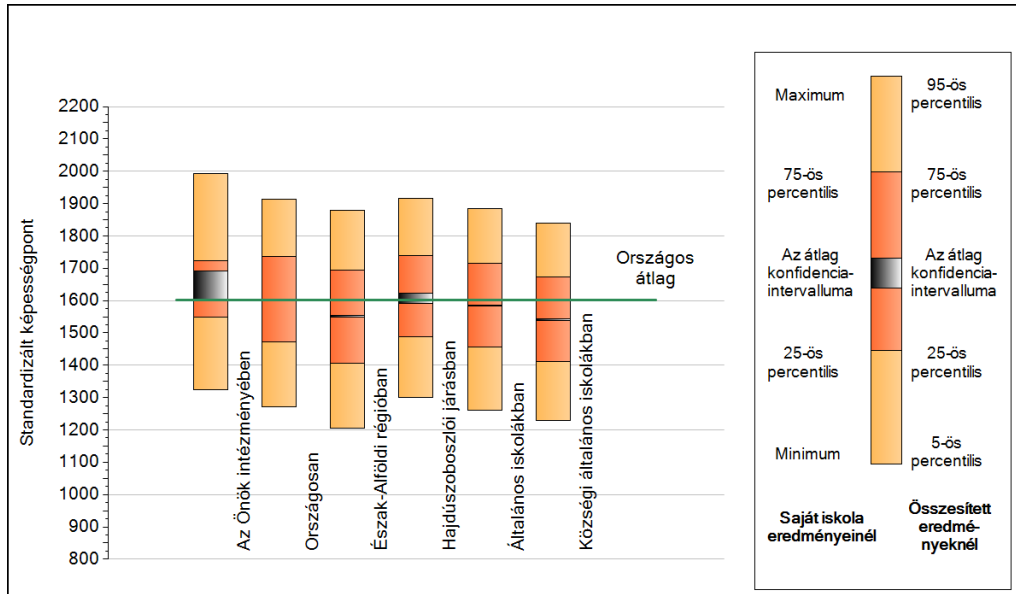
A tanulók átlageredménye és az átlag megbízhatósági tartománya (konfidencia-intervalluma)

Az Önök intézményében	1640 (1600;1691)
Országosan	1602 (1601;1603)
Községi általános iskolákban	1541 (1539;1543)
Városi általános iskolákban	1572 (1570;1573)
Megyeszékhelyi általános iskolákban	1620 (1617;1623)
Budapesti általános iskolákban	1641 (1637;1643)
8 évfolyamos gimnáziumokban	1741 (1737;1746)
6 évfolyamos gimnáziumokban	1764 (1761;1768)

1b

A képességeloszlás néhány jellemzője

A tanulók képességeloszlása az Önök intézményében és azokban a részpopulációkban, amelyekbe Önök is tartoznak



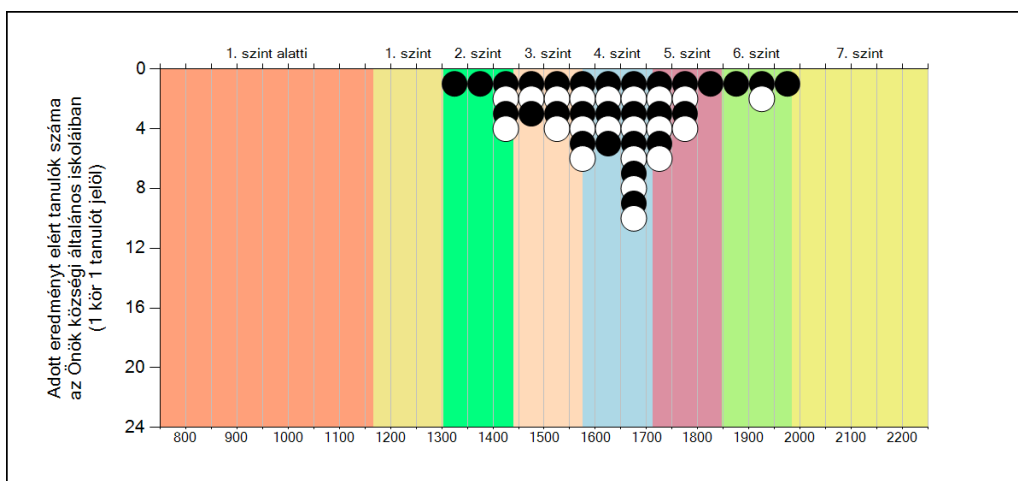
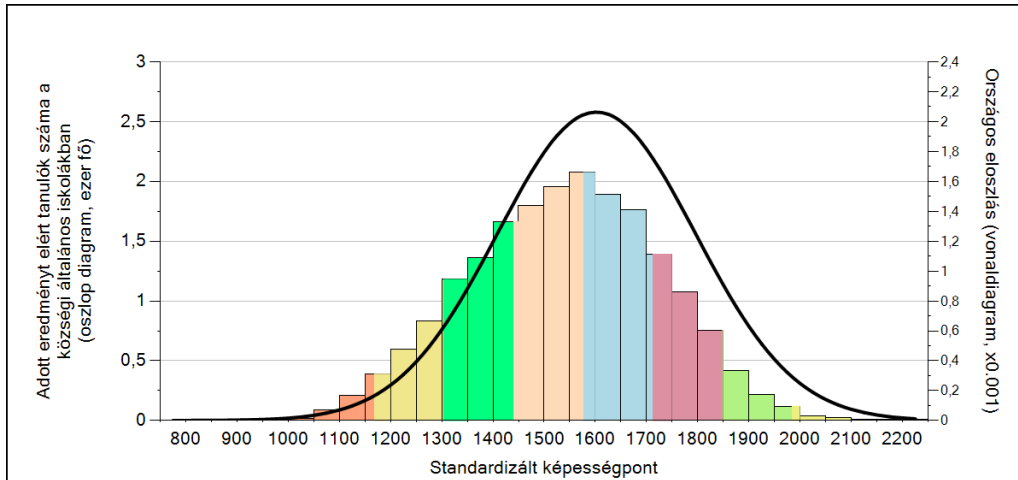
A tanulók képességeloszlása az egyes részpopulációkban

	Min. / 5-ös perc.	25-ös perc.	Átlag (konf. int.)	75-ös perc.	Max. / 95-ös perc.
Az Önök intézményében	1324	1548	1640 (1600;1691)	1724	1992
Országosan	1270	1472	1602 (1601;1603)	1735	1912
Észak-Alföldi régióban	1206	1407	1551 (1548;1554)	1693	1878
Hajdúszoboszlói járásban	1300	1489	1605 (1591;1624)	1740	1915
Általános iskolákban	1261	1457	1584 (1583;1585)	1715	1884
Községi általános iskolákban	1228	1411	1541 (1539;1543)	1673	1839

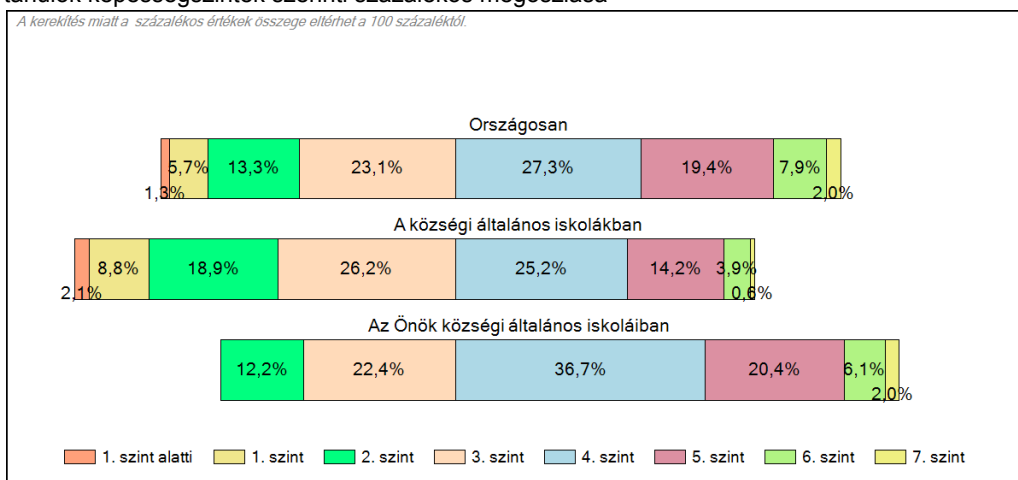
1c

Képességeloszlás

Az országos eloszlás, valamint a tanulók eredményei a községi általános iskolákban és az Önök községi általános iskoláiban



A tanulók képességszintek szerinti százalékos megoszlása



**Országos
kompetenciamérés
2022**

Szövegértés
Intézményi jelentés
8. évfolyam

**Ebesi Arany János Magyar-Angol Két
Tanítási Nyelvű Általános Iskola**
4211 Ebes, Széchenyi tér 5.
OM azonosító: 031172



BELÜGYMINISZTERIUM



OKTATÁSI
HIVATAL



Köznevelési Mérés
Értékelési Osztály

FIGYELEM! Kérjük, tartsa szem előtt, hogy a 2020/2021. tanévtől a képzési formák megváltoztak. A jelentésben szereplő technikai elnevezésű viszonyítási csoportba a technikai képzés és a szakköznevelési képzés tartozik. A szakképző iskolák viszonyítási csoportba a szakképző iskolai képzés, a szakköznevelési képzés és a szakiskolai képzés tartozik.

Az emberi erőforrások minisztere 5/2020. (III. 19.) EMMI határozata értelmében a 2019/2020. tanévi országos kompetenciamérés elmaradt, így nem érhető el a 2020. évi mérési eredmények.

A létszámtáblázatok tartalma a 2021/2022. tanévi méréstől kezdődően mérési területenként eltérő lehet.

A feladatellátási helyek kódtáblázata

A	001 - Ebesi Arany János Magyar-Angol Két Tanítási Nyelvű Általános Iskola (általános iskola) (4211 Ebes, Széchenyi tér 5.)
---	---



Szövegértés

Létszám adatok

Az intézmény létszámadatai a 8. évfolyamon

A feladatellátási hely kódja	Képzési forma	Tanulók száma						
		Összesen	SNI	Mentesült*	BTMN	HHH	Figyelembe vehető**	Jelentésben szereplő
A	Általános iskola	53	4	0	1	0	50	49
Összesen		53	4	0	1	0	50	49

* A mentesség a matematika, a szövegértés és a természettudomány mérésekre megegyezik. Ezekben a területeken a tanuló csak a teljes mérésen mentesülhet. A nyelvi méréseken a tanulók mentesülhetnek az egész mérés vagy csupán a mérés egy része alól, illetve vannak, akik rövidített tesztet töltenek ki. Ugyanazon tanulóra a mentesség eltérhet a nyelvi és a másik három mérési területen.

** Figyelembe vehetők azok a tanulók, akiknek, amennyiben nem hiányoztak, eredményei szerepelnek a jelentésben. Ezek azok a tanulók, akik nem mentesültek a felmérés megírása alól és nem küzdenek egyéb pszichés fejlődési zavar tartós és súlyos rendellenességével.

A Háttérkérdőívre és a családiháttér-indexre vonatkozó létszám adatok

A feladatellátási hely kódja	Képzési forma	Tanulók száma				A feladatellátási helynek van-e a CSH-index alapján becsült várható eredménye?
		Figyelembe vehető	Háttérkérdőívet kitöltötte*	Van CSH-indexe**	Jelentésben szereplő és van CSH-indexe***	
A	Általános iskola	50	49	46	46	Van
Összesen		50	49	46	46	

* Minden olyan tanuló szerepel ebben a létszámban, aki az adott feladatellátási helyen tanul, és a Háttérkérdőívben legalább 5 kérdést megválaszolt.

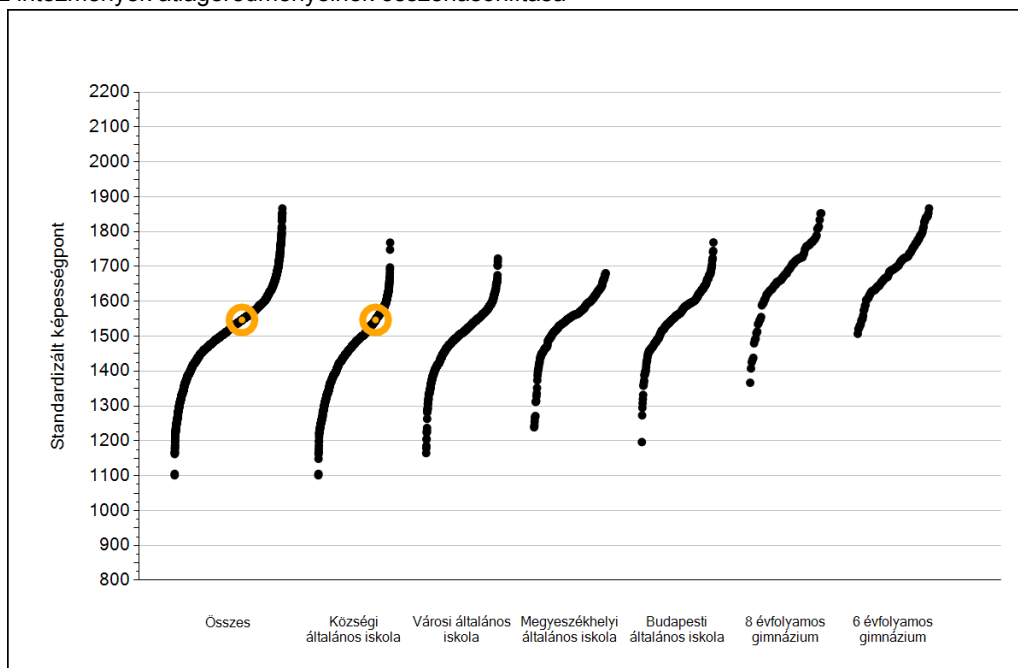
** Azok a tanulók szerepelnek a létszámban, akik alapján a feladatellátási hely átlagos CSH-indexe számolható, vagyis minden szükséges információt megadtak a Háttérkérdőívben és figyelembe vehetők a feladatellátási hely átlagos eredményeiben.

*** Azok a tanulók szerepelnek a létszámban, akik alapján a feladatellátási hely átlagos CSH-indexe számolható és az adott mérési terület jelentésében szerepelnek. Az egyes mérési területeken a CSH-indexszel rendelkezők száma eltérhet.

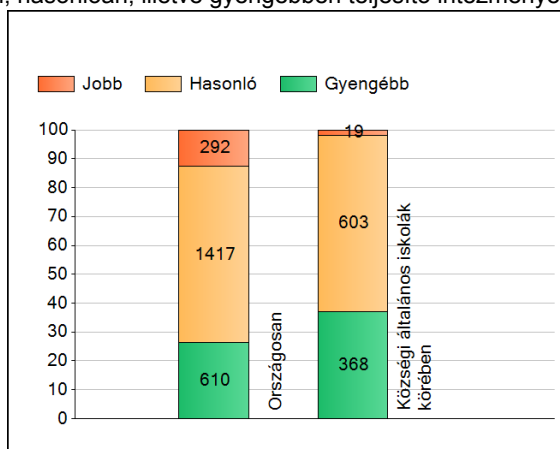
1a

Átlageredmények

Az intézmények átlageredményeinek összehasonlítása



A szignifikánsan jobban, hasonlóan, illetve gyengébben teljesítő intézmények száma és aránya (%)

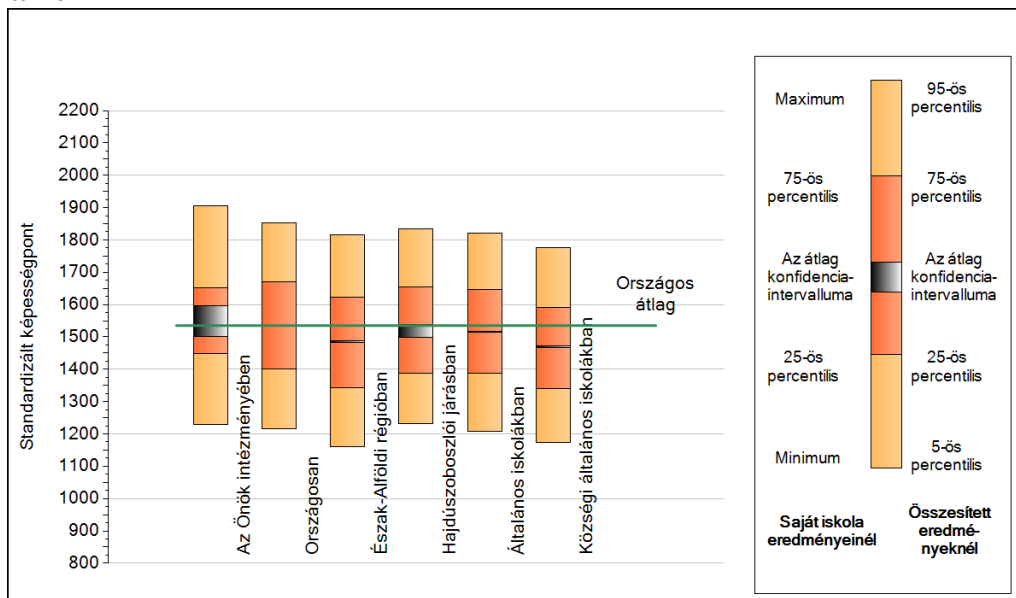


A tanulók átlageredménye és az átlag megbízhatósági tartománya (konfidencia-intervalluma)

Az Önök intézményében	1547 (1502;1597)
Országosan	1535 (1534;1536)
Községi általános iskolákban	1468 (1466;1471)
Városi általános iskolákban	1507 (1505;1509)
Megyeszékhelyi általános iskolákban	1555 (1552;1558)
Budapesti általános iskolákban	1568 (1565;1570)
8 évfolyamos gimnáziumokban	1688 (1683;1693)
6 évfolyamos gimnáziumokban	1703 (1699;1708)

1b A képességeloszlás néhány jellemzője

A tanulók képességeloszlása az Önök intézményében és azokban a részpopulációkban, amelyekbe Önök is tartoznak



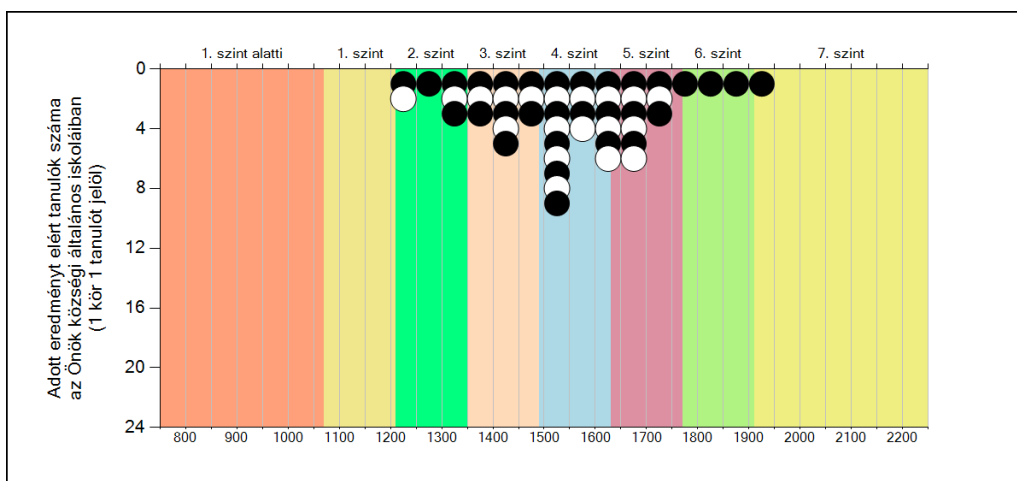
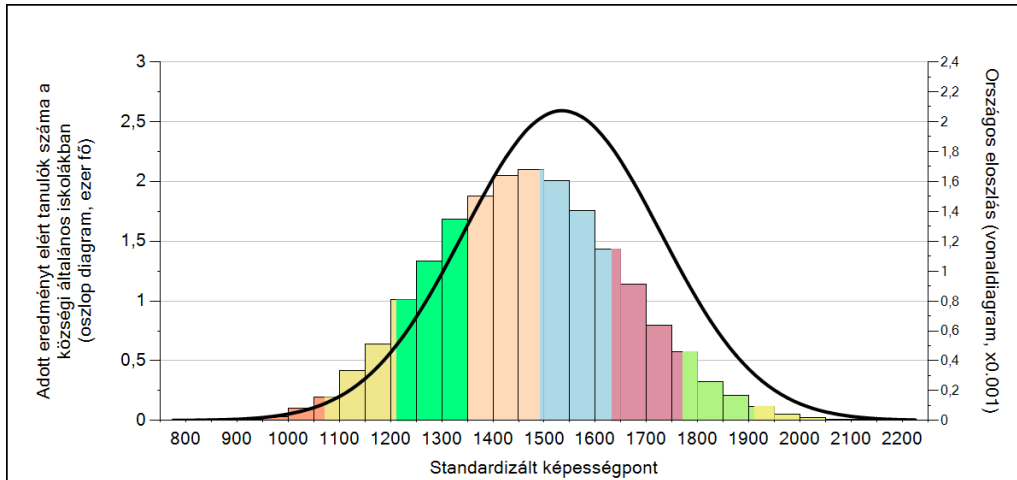
A tanulók képességeloszlása az egyes részpopulációkban

	Min. / 5-ös perc.	25-ös perc.	Átlag (konf. int.)	75-ös perc.	Max. / 95-ös perc.
Az Önök intézményében	1228	1448	1547 (1502;1597)	1651	1905
Országosan	1216	1401	1535 (1534;1536)	1671	1851
Észak-Alföldi régióban	1161	1342	1484 (1482;1487)	1623	1816
Hajdúszoboszlói járásban	1232	1389	1519 (1498;1538)	1655	1835
Általános iskolákban	1207	1387	1516 (1515;1517)	1645	1822
Községi általános iskolákban	1174	1339	1468 (1466;1471)	1592	1776

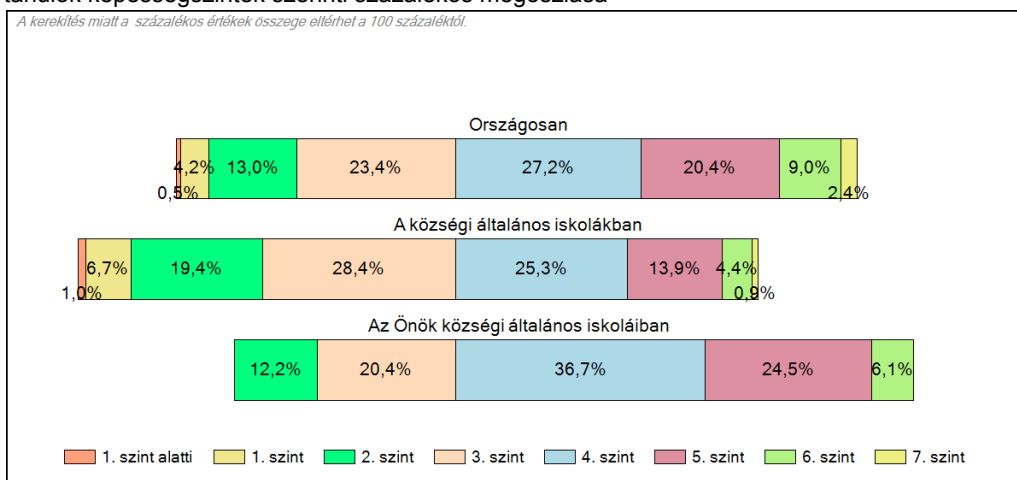
1c

Képességeloszlás

Az országos eloszlás, valamint a tanulók eredményei a községi általános iskolákban és az Önök községi általános iskoláiban



A tanulók képességszintek szerinti százalékos megoszlása



**Országos
kompetenciamérés
2022**

Természettudomány

Intézményi jelentés

8. évfolyam

Ebesi Arany János Magyar-Angol Két Tanítási Nyelvű Általános Iskola

4211 Ebes, Széchenyi tér 5.

OM azonosító: 031172



BELÜGYMINISZTERIUM



OKTATÁSI
HIVATAL



Köznevelési Mérés
Értékelési Osztály

FIGYELEM! Kérjük, tartsa szem előtt, hogy a 2020/2021. tanévtől a képzési formák megváltoztak. A jelentésben szereplő technikai elnevezésű viszonyítási csoportba a technikai képzés és a szakközépiskolai képzés tartozik. A szakképző iskolák viszonyítási csoportba a szakképző iskolai képzés, a szakközépiskolai képzés és a szakiskolai képzés tartozik.

10. évfolyamon csak a köznevelési intézményekben volt természettudomány mérés, a szakképzési törvény hatálya alá tartozó képzéstípusokban részt vevő tanulók csak a matematika és szövegértés mérésben vettek részt. Így a természettudomány terület esetén a Technikai illetve a Szakképző iskolai elnevezésű viszonyítási csoportokba csak a köznevelési törvény hatálya alá tartozó intézmények tartoznak. A résztvevők köre közötti különbségek miatt a 10. évfolyamos mérés országos átlageredményeit természettudomány területen nem lehet összehasonlítani a 6. és 8. évfolyam országos átlageredményeivel.

Az emberi erőforrások minisztere 5/2020. (III. 19.) EMMI határozata értelmében a 2019/2020. tanévi országos kompetenciamérés elmaradt, így nem érhetők el a 2020. évi mérési eredmények.

A létszámtáblázatok tartalma a 2021/2022. tanévi méréstől kezdődően mérési területenként eltérő lehet.

A feladatellátási helyek kódtáblázata

A	001 - Ebesi Arany János Magyar-Angol Két Tanítási Nyelvű Általános Iskola (általános iskola) (4211 Ebes, Széchenyi tér 5.)
---	---



Természettudomány

Létszám adatok

Az intézmény létszámadatai a 8. évfolyamon

A feladatellátási hely kódja	Képzési forma	Tanulók száma						
		Összesen	SNI	Mentesült*	BTMN	HHH	Figyelembe vehető**	Jelentésben szereplő
A	Általános iskola	53	4	0	1	0	50	49
Összesen		53	4	0	1	0	50	49

* A mentesség a matematika, a szövegértés és a természettudomány mérésekre megegyezik. Ezekben a területeken a tanuló csak a teljes mérésen mentesülhet. A nyelvi méréseken a tanulók mentesülhetnek az egész mérés vagy csupán a mérés egy része alól, illetve vannak, akik rövidített tesztet töltenek ki. Ugyanazon tanulóra a mentesség eltérhet a nyelvi és a másik három mérési területen.

** Figyelembe vehetők azok a tanulók, akiknek, amennyiben nem hiányoztak, eredményei szerepelnek a jelentésben. Ezek azok a tanulók, akik nem mentesültek a felmérés megírása alól és nem küzdenek egyéb pszichés fejlődési zavar tartós és súlyos rendellenességével.

A Háttérkérdőívre és a családháttér-indexre vonatkozó létszám adatok

A feladatellátási hely kódja	Képzési forma	Tanulók száma				A feladatellátási helynek van-e a CSH-index alapján becsült várható eredménye?
		Figyelembe vehető	Háttérkérdőívet kitöltötte*	Van CSH-indexe**	Jelentésben szereplő és van CSH-indexe***	
A	Általános iskola	50	49	46	46	Van
Összesen		50	49	46	46	

* Minden olyan tanuló szerepel ebben a létszámban, aki az adott feladatellátási helyen tanul, és a Háttérkérdőívből legalább 5 kérdést megválaszolt.

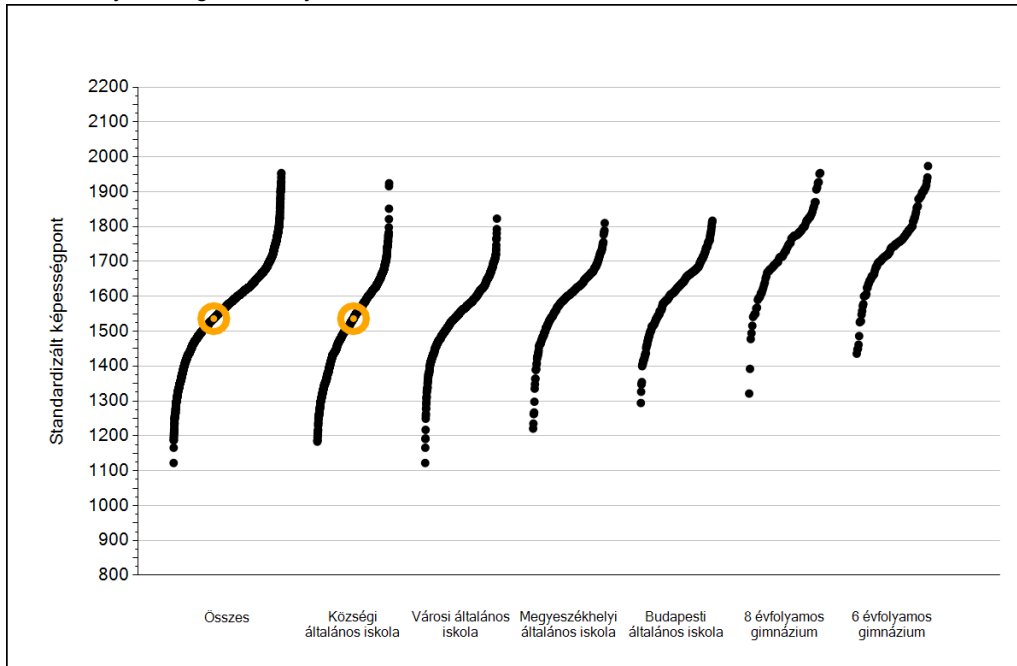
** Azok a tanulók szerepelnek a létszámban, akik alapján a feladatellátási hely átlagos CSH-indexe számolható, vagyis minden szükséges információt megadtak a Háttérkérdőívben és figyelembe vehetők a feladatellátási hely átlagos eredményeiben.

*** Azok a tanulók szerepelnek a létszámban, akik alapján a feladatellátási hely átlagos CSH-indexe számolható és az adott mérési terület jelentésében szerepelnek. Az egyes mérési területeken a CSH-indexszel rendelkezők száma eltérhet.

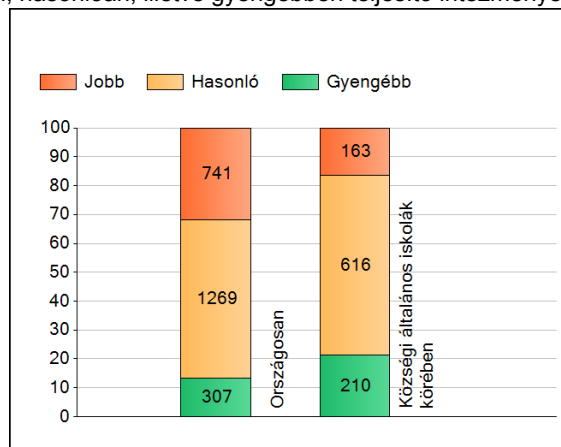
1a

Átlageredmények

Az intézmények átlageredményeinek összehasonlítása



A szignifikánsan jobban, hasonlóan, illetve gyengébben teljesítő intézmények száma és aránya (%)



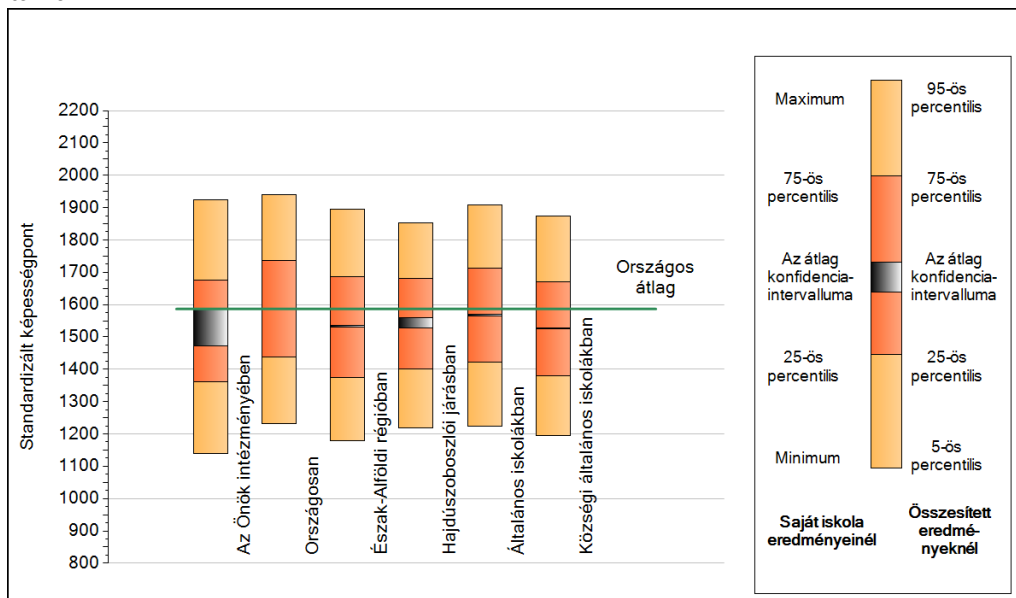
A tanulók átlageredménye és az átlag megbízhatósági tartománya (konfidencia-intervalluma)

Az Önök intézményében	1536 (1472;1586)
Országosan	1587 (1585;1588)
Községi általános iskolákban	1526 (1524;1528)
Városi általános iskolákban	1555 (1553;1557)
Megyeszékhelyi általános iskolákban	1602 (1599;1605)
Budapesti általános iskolákban	1623 (1619;1626)
8 évfolyamos gimnáziumokban	1744 (1739;1750)
6 évfolyamos gimnáziumokban	1752 (1747;1757)

1b

A képességeloszlás néhány jellemzője

A tanulók képességeloszlása az Önök intézményében és azokban a részpopulációkban, amelyekbe Önök is tartoznak

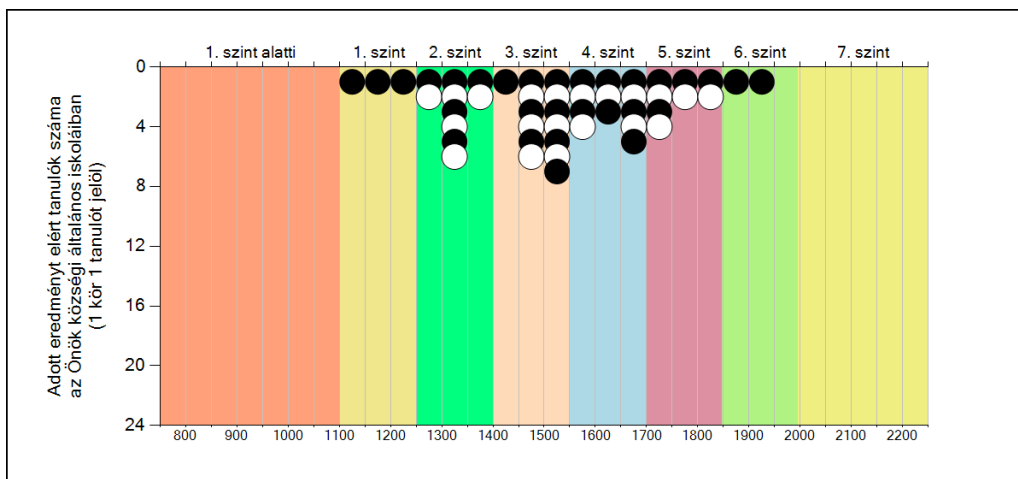
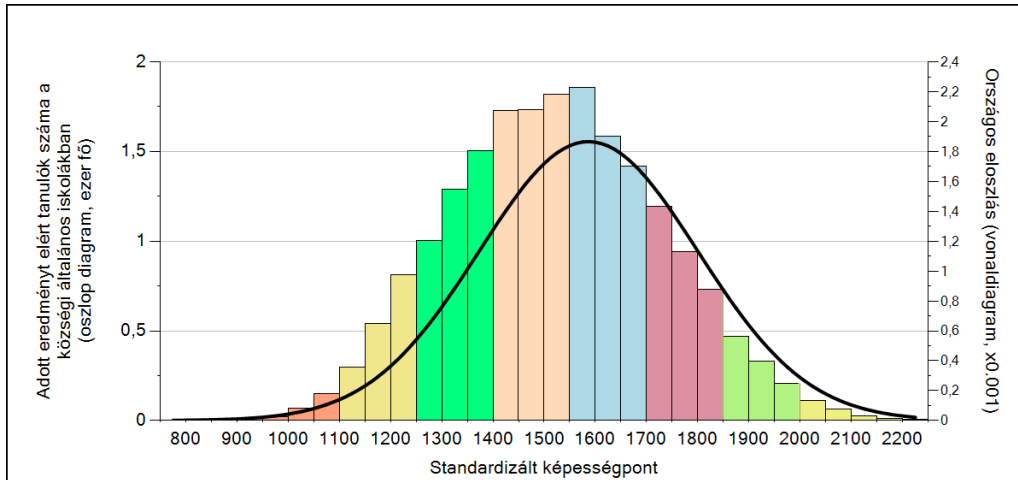


A tanulók képességeloszlása az egyes részpopulációkban

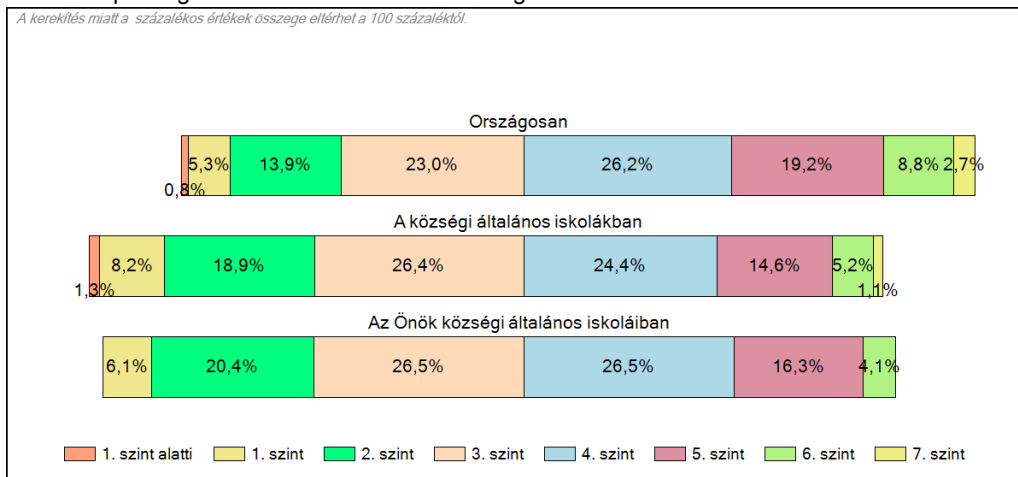
	Min. / 5-ös perc.	25-ös perc.	Átlag (konf. int.)	75-ös perc.	Max. / 95-ös perc.
Az Önök intézményében	1139	1361	1536 (1472;1586)	1675	1925
Országosan	1233	1437	1587 (1585;1588)	1736	1939
Észak-Alföldi régióban	1179	1374	1533 (1530;1535)	1687	1896
Hajdúszoboszlói járásban	1218	1402	1543 (1528;1560)	1681	1854
Általános iskolákban	1224	1421	1567 (1566;1568)	1712	1909
Községi általános iskolákban	1194	1379	1526 (1524;1528)	1669	1873

1c Képességeloszlás

Az országos eloszlás, valamint a tanulók eredményei a községi általános iskolákban és az Önök községi általános iskoláiban



A tanulók képességszintek szerinti százalékos megoszlása



**Országos
kompetenciamérés
2022**

Angol idegen nyelv

Intézményi jelentés

8. évfolyam

Ebesi Arany János Magyar-Angol Két Tanítási Nyelvű Általános Iskola

4211 Ebes, Széchenyi tér 5.

OM azonosító: 031172



BELÜGYMINISZTERIUM



OKTATÁSI
HIVATAL



Köznevelési Mérés
Értékelési Osztály

FIGYELEM! Kérjük, tartsa szem előtt, hogy a 2020/2021. tanévtől a képzési formák megváltoztak. A jelentésben szereplő technikai elnevezésű viszonyítási csoportba a technikai képzés és a szakköznevelési képzés tartozik. A szakképző iskolák viszonyítási csoportba a szakképző iskolai képzés, a szakköznevelési képzés és a szakiskolai képzés tartozik.

Az emberi erőforrások minisztere 5/2020. (III. 19.) EMMI határozata értelmében a 2019/2020. tanévi országos kompetenciamérés elmaradt, így nem érhetők el a 2020. évi mérési eredmények.

A létszámtáblázatok tartalma a 2021/2022. tanévi méréstől kezdődően mérési területenként eltérő lehet.

A feladatellátási helyek kódtáblázata

A	001 - Ebesi Arany János Magyar-Angol Két Tanítási Nyelvű Általános Iskola (általános iskola) (4211 Ebes, Széchenyi tér 5.)
---	---



Angol idegen nyelv

Létszám adatok

Az intézmény létszámadatai a 8. évfolyamon

A feladatellátási hely kódja	Képzési forma	Tanulók száma						
		Összesen	SNI	Mentesült*	BTMN	HHH	Figyelembe vehető**	Jelentésben szereplő
A	Általános iskola	32	4	0	1	0	29	28
Összesen		32	4	0	1	0	29	28

* A mentesség a matematika, a szövegértés és a természettudomány mérésekre megegyezik. Ezekben a területeken a tanuló csak a teljes mérésen mentesülhet. A nyelvi méréseken a tanulók mentesülhetnek az egész mérés vagy csupán a mérés egy része alól, illetve vannak, akik rövidített tesztet töltenek ki. Ugyanazon tanulóra a mentesség eltérhet a nyelvi és a másik három mérési területen.

** Figyelembe vehetők azok a tanulók, akiknek, amennyiben nem hiányoztak, eredményei szerepelnek a jelentésben. Ezek azok a tanulók, akik nem mentesültek a felmérés megírása alól és nem küzdenek egyéb pszichés fejlődési zavar tartós és súlyos rendellenességével.

A Háttérkérdőívre és a családiháttér-indexre vonatkozó létszám adatok

A feladatellátási hely kódja	Képzési forma	Tanulók száma				A feladatellátási helynek van-e a CSH-index alapján becsült várható eredménye?
		Figyelembe vehető	Háttérkérdőívet kitöltötte*	Van CSH-indexe**	Jelentésben szereplő és van CSH-indexe***	
A	Általános iskola	29	28	25	25	Van
Összesen		29	28	25	25	

* Minden olyan tanuló szerepel ebben a létszámban, aki az adott feladatellátási helyen tanul, és a Háttérkérdőívben legalább 5 kérdést megválaszolt.

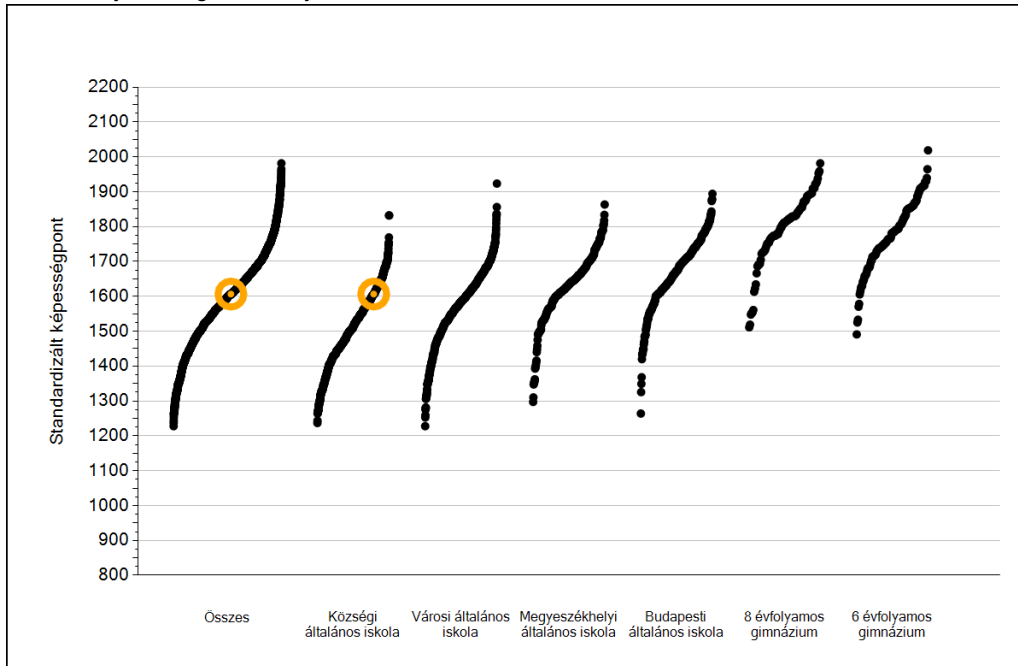
** Azok a tanulók szerepelnek a létszámban, akik alapján a feladatellátási hely átlagos CSH-indexe számolható, vagyis minden szükséges információt megadtak a Háttérkérdőívben és figyelembe vehetők a feladatellátási hely átlagos eredményeiben.

*** Azok a tanulók szerepelnek a létszámban, akik alapján a feladatellátási hely átlagos CSH-indexe számolható és az adott mérési terület jelentésében szerepelnek. Az egyes mérési területeken a CSH-indexszel rendelkezők száma eltérhet.

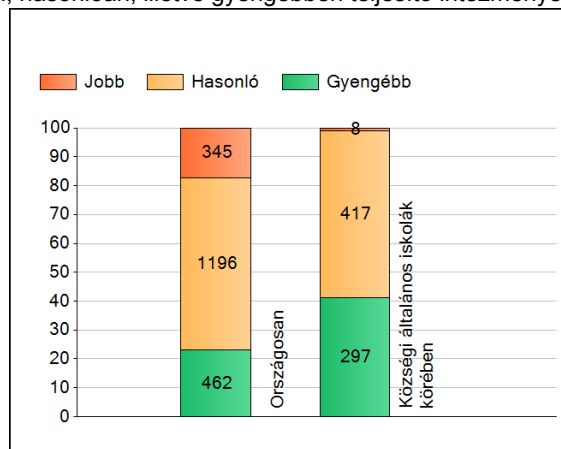
1a

Átlageredmények

Az intézmények átlageredményeinek összehasonlítása



A szignifikánsan jobban, hasonlóan, illetve gyengébben teljesítő intézmények száma és aránya (%)



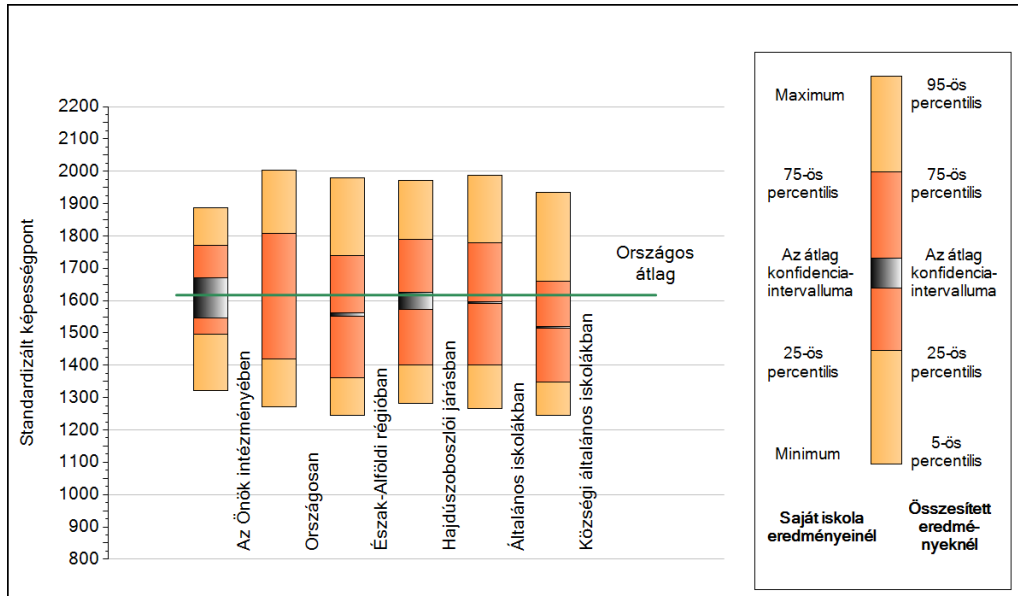
A tanulók átlageredménye és az átlag megbízhatósági tartománya (konfidencia-intervalluma)

Az Önök intézményében	1607 (1546;1671)
Országosan	1617 (1616;1618)
Községi általános iskolákban	1516 (1513;1519)
Városi általános iskolákban	1582 (1579;1585)
Megyeszékhelyi általános iskolákban	1642 (1638;1647)
Budapesti általános iskolákban	1681 (1678;1686)
8 évfolyamos gimnáziumokban	1806 (1799;1813)
6 évfolyamos gimnáziumokban	1793 (1788;1798)

1b

A képességeloszlás néhány jellemzője

A tanulók képességeloszlása az Önök intézményében és azokban a részpopulációkban, amelyekbe Önök is tartoznak

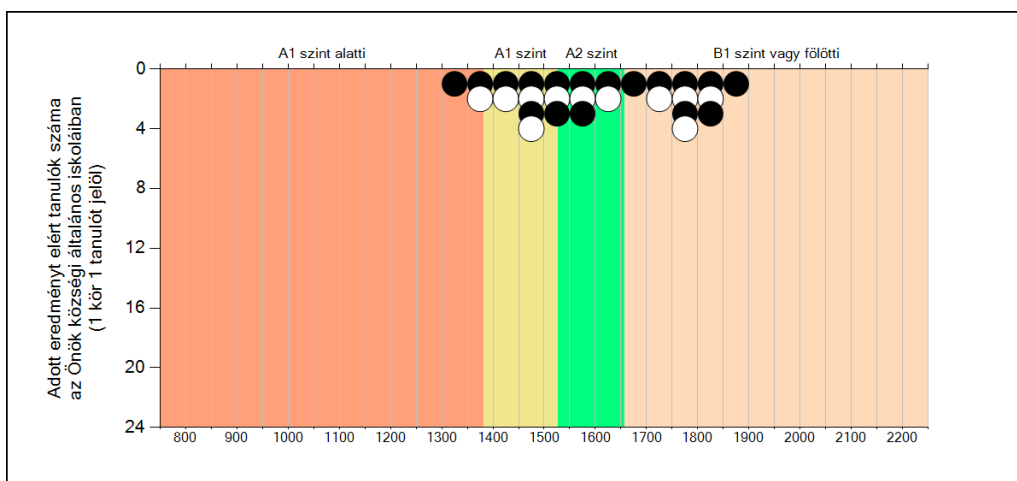
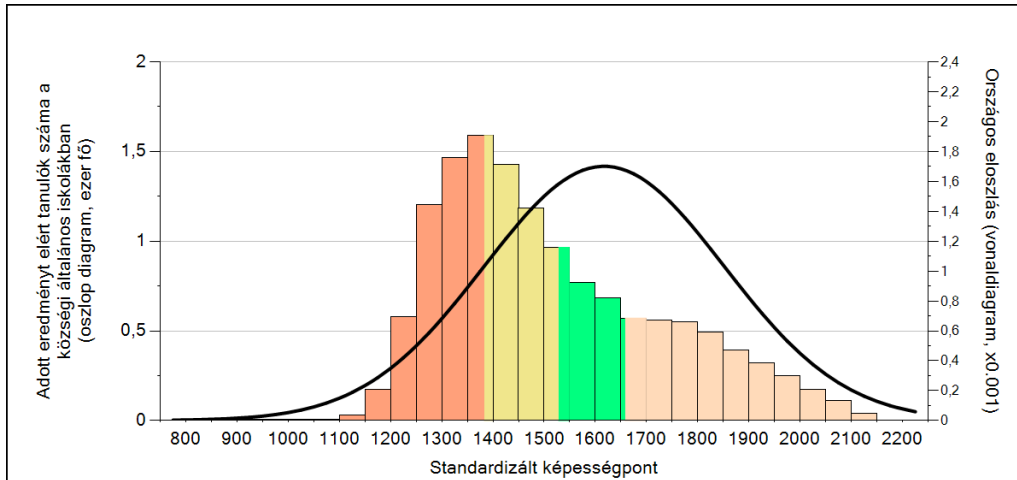


A tanulók képességeloszlása az egyes részpopulációkban

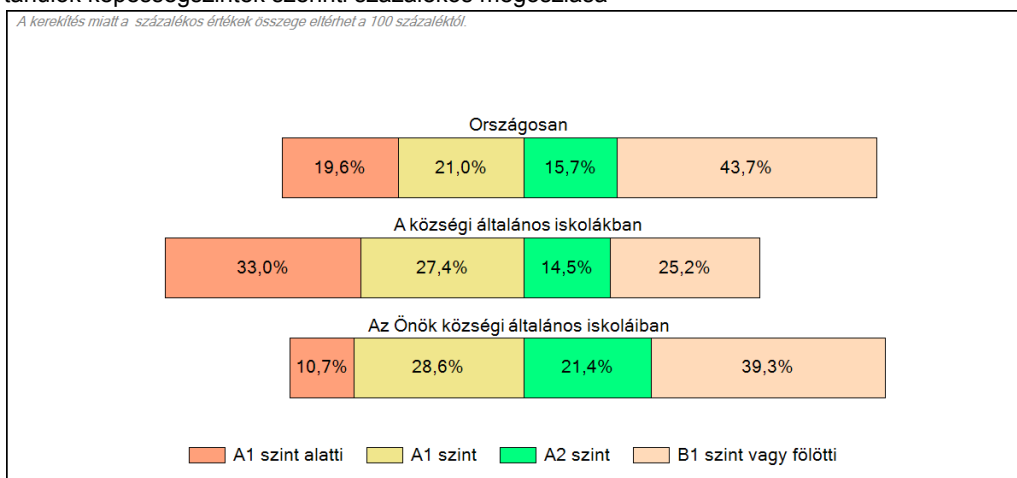
	Min. / 5-ös perc.	25-ös perc.	Átlag (konf. int.)	75-ös perc.	Max. / 95-ös perc.
Az Önök intézményében	1322	1496	1607 (1546;1671)	1770	1888
Országosan	1271	1419	1617 (1616;1618)	1808	2003
Észak-Alföldi régióban	1244	1362	1556 (1552;1561)	1739	1979
Hajdúszoboszlói járásban	1282	1400	1603 (1571;1626)	1790	1971
Általános iskolákban	1266	1401	1594 (1592;1595)	1778	1986
Községi általános iskolákban	1245	1349	1516 (1513;1519)	1659	1934

1c Képességeloszlás

Az országos eloszlás, valamint a tanulók eredményei a községi általános iskolákban és az Önök községi általános iskoláiban



A tanulók képességszintek szerinti százalékos megoszlása



**Országos
kompetenciamérés
2022**

Angol célnyelv

Intézményi jelentés

8. évfolyam

Ebesi Arany János Magyar-Angol Két Tanítási Nyelvű Általános Iskola

4211 Ebes, Széchenyi tér 5.

OM azonosító: 031172



BELÜGYMINISZTERIUM



OKTATÁSI
HIVATAL



Köznevelési Mérés
Értékelési Osztály

FIGYELEM! Kérjük, tartsa szem előtt, hogy a 2020/2021. tanévtől a képzési formák megváltoztak. A jelentésben szereplő technikai elnevezésű viszonyítási csoportba a technikai képzés és a szakköznevelési képzés tartozik. A szakképző iskolák viszonyítási csoportba a szakképző iskolai képzés, a szakköznevelési képzés és a szakiskolai képzés tartozik.

Az emberi erőforrások minisztere 5/2020. (III. 19.) EMMI határozata értelmében a 2019/2020. tanévi országos kompetenciamérés elmaradt, így nem érhetők el a 2020. évi mérési eredmények.

A létszámtáblázatok tartalma a 2021/2022. tanévi méréstől kezdődően mérési területenként eltérő lehet.

A feladatellátási helyek kódtáblázata

A	001 - Ebesi Arany János Magyar-Angol Két Tanítási Nyelvű Általános Iskola (általános iskola) (4211 Ebes, Széchenyi tér 5.)
---	---

Létszám adatok

Az intézmény létszámadatai a 8. évfolyamon

A feladatellátási hely kódja	Képzési forma	Tanulók száma						
		Összesen	SNI	Mentesült*	BTMN	HHH	Figyelembe vehető**	Jelentésben szereplő
A	Általános iskola	21	0	0	0	0	21	21
Összesen		21	0	0	0	0	21	21

* A mentesség a matematika, a szövegértés és a természettudomány mérésekre megegyezik. Ezekben a területeken a tanuló csak a teljes mérésen mentesülhet. A nyelvi méréseken a tanulók mentesülhetnek az egész mérés vagy csupán a mérés egy része alól, illetve vannak, akik rövidített tesztet töltenek ki. Ugyanazon tanulóra a mentesség eltérhet a nyelvi és a másik három mérési területen.

** Figyelembe vehetők azok a tanulók, akiknek, amennyiben nem hiányoztak, eredményei szerepelnek a jelentésben. Ezek azok a tanulók, akik nem mentesültek a felmérés megírása alól és nem küzdenek egyéb pszichés fejlődési zavar tartós és súlyos rendellenességével.

A Háttérkérdőívre és a családihátér-indexre vonatkozó létszám adatok

A feladatellátási hely kódja	Képzési forma	Tanulók száma				A feladatellátási helynek van-e a CSH-index alapján becsült várható eredménye?
		Figyelembe vehető	Háttérkérdőívet kitöltötte*	Van CSH-indexe**	Jelentésben szereplő és van CSH-indexe***	
A	Általános iskola	21	21	21	21	Van
Összesen		21	21	21	21	

* Minden olyan tanuló szerepel ebben a létszámban, aki az adott feladatellátási helyen tanul, és a Háttérkérdőívben legalább 5 kérdést megválaszolt.

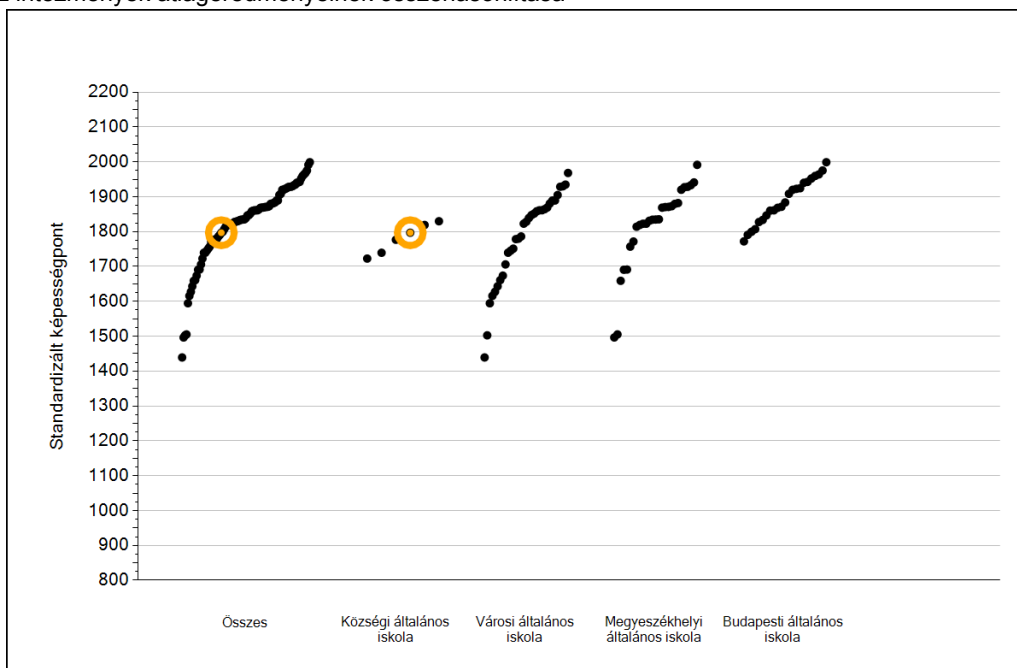
** Azok a tanulók szerepelnek a létszámban, akik alapján a feladatellátási hely átlagos CSH-indexe számolható, vagyis minden szükséges információt megadtak a Háttérkérdőívben és figyelembe vehetők a feladatellátási hely átlagos eredményeiben.

*** Azok a tanulók szerepelnek a létszámban, akik alapján a feladatellátási hely átlagos CSH-indexe számolható és az adott mérési terület jelentésében szerepelnek. Az egyes mérési területeken a CSH-indexszel rendelkezők száma eltérhet.

1a

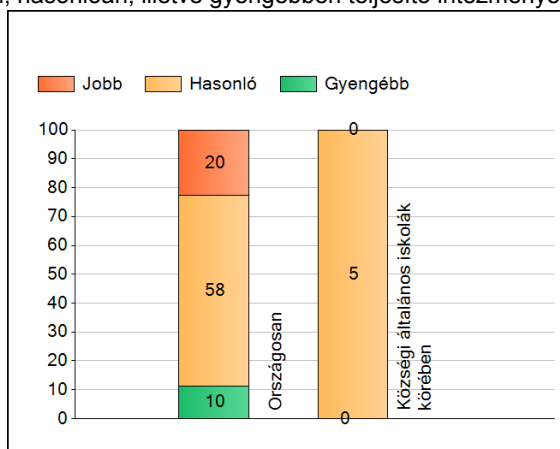
Átlageredmények

Az intézmények átlageredményeinek összehasonlítása



Angol célnyelv

A szignifikánsan jobban, hasonlóan, illetve gyengébben teljesítő intézmények száma és aránya (%)



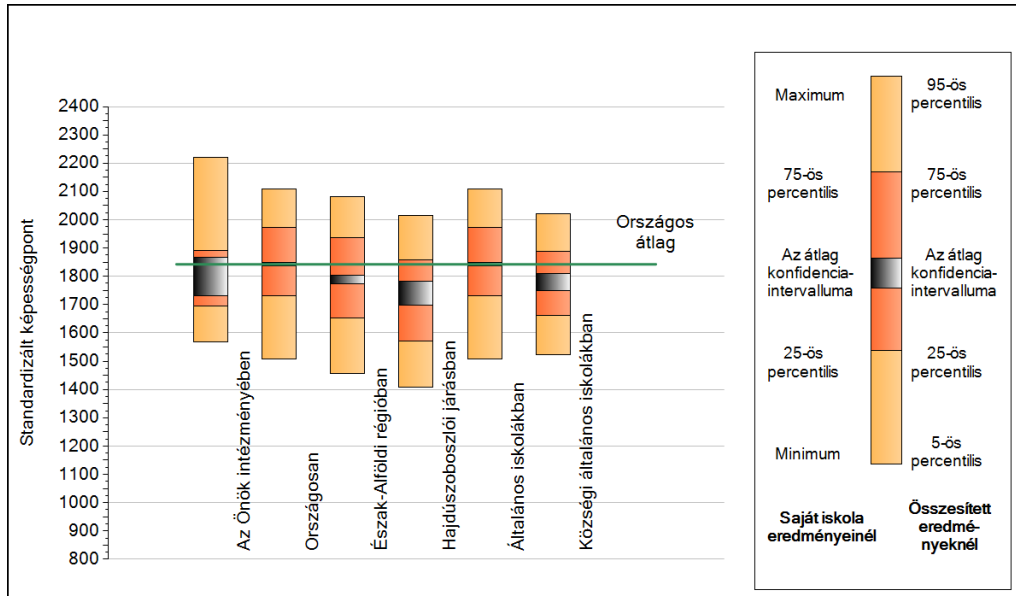
A tanulók átlageredménye és az átlag megbízhatósági tartománya (konfidencia-intervalluma)

Az Önök intézményében	1797 (1730;1866)
Országosan	1843 (1837;1849)
Községi általános iskolákban	1780 (1751;1810)
Városi általános iskolákban	1803 (1793;1815)
Megyeszékhelyi általános iskolákban	1837 (1826;1849)
Budapesti általános iskolákban	1894 (1883;1904)
8 évfolyamos gimnáziumokban	-
6 évfolyamos gimnáziumokban	-

1b

A képességeloszlás néhány jellemzője

A tanulók képességeloszlása az Önök intézményében és azokban a részpopulációkban, amelyekbe Önök is tartoznak



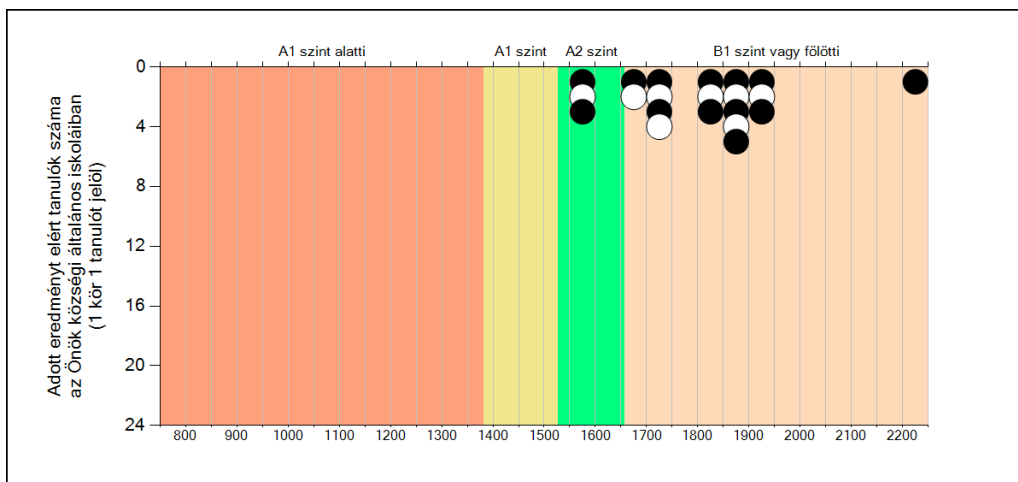
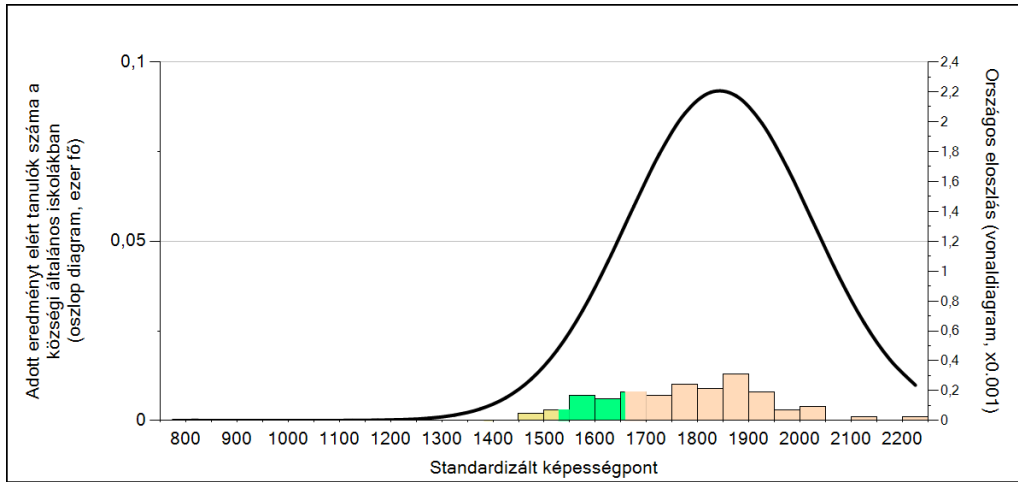
A tanulók képességeloszlása az egyes részpopulációkban

	Min. / 5-ös perc.	25-ös perc.	Átlag (konf. int.)	75-ös perc.	Max. / 95-ös perc.
Az Önök intézményében	1569	1694	1797 (1730;1866)	1891	2221
Országosan	1509	1732	1843 (1837;1849)	1973	2109
Észak-Alföldi régióban	1458	1654	1788 (1774;1803)	1936	2080
Hajdúszoboszlói járásban	1409	1573	1734 (1698;1782)	1858	2016
Általános iskolákban	1509	1732	1843 (1837;1849)	1973	2109
Községi általános iskolákban	1522	1661	1780 (1751;1810)	1889	2020

1c

Képességeloszlás

Az országos eloszlás, valamint a tanulók eredményei a községi általános iskolákban és az Önök községi általános iskoláiban



A tanulók képességszintek szerinti százalékos megoszlása

